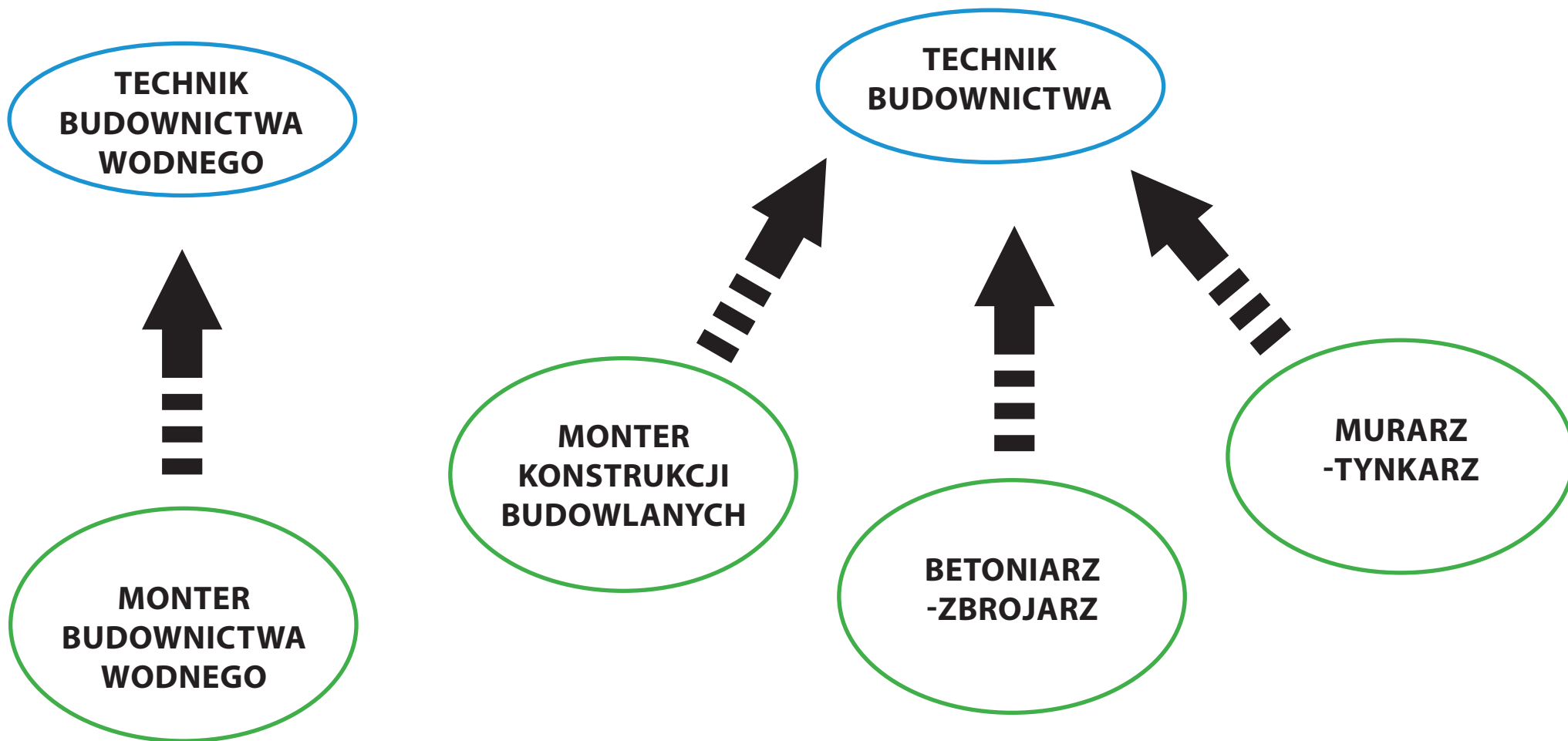


Grupa zawodów budowlanych



Zawód	Typ szkoły, w jakiej odbywa się kształcenie
Betoniarz-zbrojarz	ZSZ
Cieśla	ZSZ
Dekarz	ZSZ
Kamieniarz	ZSZ
Kominiarz	ZSZ
Monter budownictwa wodnego	ZSZ
Monter izolacji budowlanych	ZSZ
Monter konstrukcji budowlanych	ZSZ
Monter zabudowy i robót wykończeniowych w budownictwie	ZSZ
Murarz-tynkarz	ZSZ
Zdun	ZSZ
Technik budownictwa	T
Technik budownictwa wodnego	T
Technik renowacji elementów architektury	T
Technik geodeta	TSP 2 lata





BETONIARZ-ZBROJARZ

BETONIARZ-ZBROJARZ montuje i układa zbrojenie elementów betonowych i żelbetowych. Wykonuje, układa i zagęszcza mieszanki betonowe w elementach betonowych i żelbetowych obiektów budowlanych. Naprawia elementy betonowe i żelbetowe.

Wykonywanie robót zbrojarskich i betoniarskich

Przygotowywanie stali zbrojeniowej do montażu

Montaż oraz układanie zbrojenia w deskowaniach i formach

Wykonywanie mieszanek betonowych

Układanie i zagęszczanie mieszanki betonowej oraz pielęgnacja świeżego betonu



ja, ty, my, oni...

Będziesz pracować indywidualnie lub w zespole.
Będziesz wykonywać powtarzające się, zrutynizowane działania, których nie będziesz mógł przerwać, gdyż mogłyby to spowodować katastrofę budowlaną.



kariera edukacyjna

Możesz kontynuować naukę na kursie kwalifikacyjnym w zawodzie technik budownictwa.

Podobne umiejętności mogą być przydatne także w zawodach: kominiarz, monter zabudowy i robót wykończeniowych w budownictwie, monter izolacji budowlanych, dekarz, cieśla, kamieniarz, zdun, murarz-tynkarz, monter konstrukcji budowlanych, technik renowacji elementów architektury, technik dróg i mostów kolejowych, monter systemów rurociągowych, monter nawierzchni kolejowej.



warunki pracy

Będziesz pracować 8 godzin. Godziny pracy mogą ulec wydłużeniu w związku z terminami lub ze względów technologicznych lub atmosferycznych.

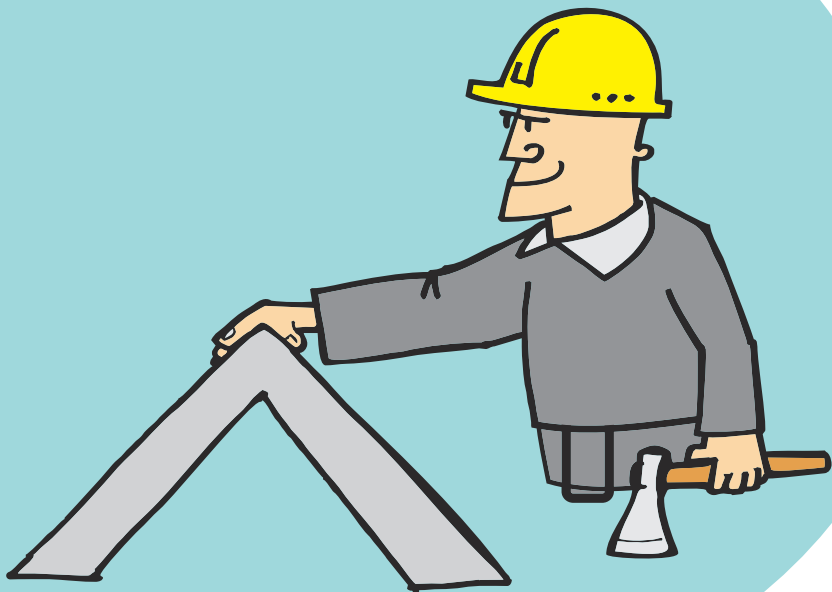
Cały dzień będziesz w ciągłym ruchu i w zależności od miejsca zatrudnienia będziesz pracować w pomieszczeniach zamkniętych lub na wolnym powietrzu w zmiennych warunkach atmosferycznych.

Często będziesz musiał się wspinać na rusztowania.
Możesz pracować również pod ziemią lub pod wodą.



kariera zawodowa

Pracę znajdziesz w przedsiębiorstwach budowlanych produkujących elementy budowlane lub na budowie.



CIEŚLA

CIEŚLA wykonuje, remontuje i zabezpiecza konstrukcje drewniane, formy i deskowania elementów konstrukcji betonowych i żelbetowych oraz konstrukcje niezbędne na placu budowy.

Wykonywanie robót ciesielskich

Wykonywanie konstrukcji drewnianych

Wykonywanie form i deskowań elementów betonowych i żelbetowych

Wykonywanie remontów i rozbiórek konstrukcji drewnianych





ja, ty, my, oni...

Będziesz pracować w zespole.
Powinieneś posiadać umiejętność szybkiego porozumiewania z innymi ludźmi oraz kierowania podległymi pomocnikami ciesielskimi.
Wiele czynności, które będziesz wykonywać ma charakter rutynowy.
Musisz mieć świadomość wielkiej odpowiedzialności za swoje zadania.
Musisz być dokładny, gdyż złe dopasowanie do siebie różnych łączonych elementów drewnianych może grozić nawet katastrofą budowlaną.



kariera edukacyjna

Podobne umiejętności mogą być przydatne także w zawodach: kominiarz, monter zabudowy i robót wykończeniowych w budownictwie, monter izolacji budowlanych, kamieniarz, zdun, dekarz, betoniarz-zbrojarz, monter konstrukcji budowlanych, technik renowacji elementów architektury, technik dróg i mostów kolejowych, monter systemów rurociągowych, monter nawierzchni kolejowej oraz tapicer, stolarz, koszykarz-plecionkarz, technik technologii drewna.



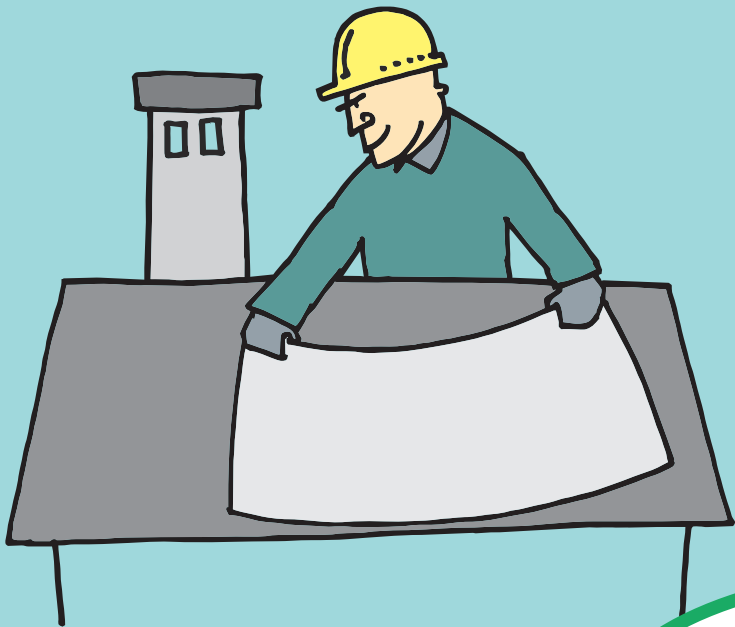
warunki pracy

Będziesz pracować 8 godzin. Godziny pracy mogą ulec wydłużeniu w związku z terminami lub ze względów technologicznych lub atmosferycznych.
Pracować będziesz w pozycji pochylonej lub na stojąco, przeważnie na zewnątrz w zmiennych warunkach atmosferycznych.
Praca wymagać będzie od Ciebie gotowości do przemieszczania się w terenie.
Samodzielnie będziesz musiał zajmować się transportem wszelkich potrzebnych materiałów na miejsce pracy.
Prace będziesz wykonywać w trudnych i niebezpiecznych warunkach, pracując na dużych wysokościach lub szalując głębokie i wąskie wykopy fundamentów.



kariera zawodowa

Pracę znajdziesz w przedsiębiorstwach budowlanych, rzemieślniczych zakładach remontowo-budowlanych, przedsiębiorstwach przemysłu meblarskiego, stolarki budowlanej, produkcji tworzyw drzewnych, opakowań i galanterii drzewnej.
Możesz prowadzić na własny rachunek firmę remontowo-budowlaną.
Możesz zostać zatrudniony na budowach prowadzonych za granicą.



DEKARZ wykonuje, montuje, remontuje i dokonuje rozbiórki pokryć dachowych oraz wykonuje obróbki dekarские i odwodnienia połaci dachowych.

DEKARZ

Wykonywanie robót dekarских

Wykonywanie i rozbiórka pokryć dachowych

Wykonywanie obróbek dekarских i odwodnień połaci dachowych





ja, ty, my, oni...

Na etapie prac przygotowawczych będziesz pracować samodzielnie, często w odosobnieniu, ale na dachu, w drugim etapie pracy, będziesz działać przynajmniej w dwu- trzosobowym zespole. W tym zawodzie ogromnie ważna jest odpowiedzialność, obowiązuje zasada, że na wysokości jeden drugiego ubezpiecza, jak w górach. Niezbędne są zdolności manualne oraz wyobraźnia przestrzenna. Praca dekarza wymaga dużej dokładności



kariera edukacyjna

Podobne umiejętności mogą być przydatne także w zawodach: ko-miniarz, monter zabudowy i robót wykończeniowych w budownictwie, monter izolacji budowlanych, kamieniarz, cieśla, zdun, betoniarz-zbrojarz, monter konstrukcji budowlanych, technik renowacji elementów architektury, technik dróg i mostów kolejowych, monter systemów rurociągowych, monter nawierzchni kolejowej. Warto rozwijać swoje umiejętności z zakresu rysunku technicznego i geometrii wykreślnej



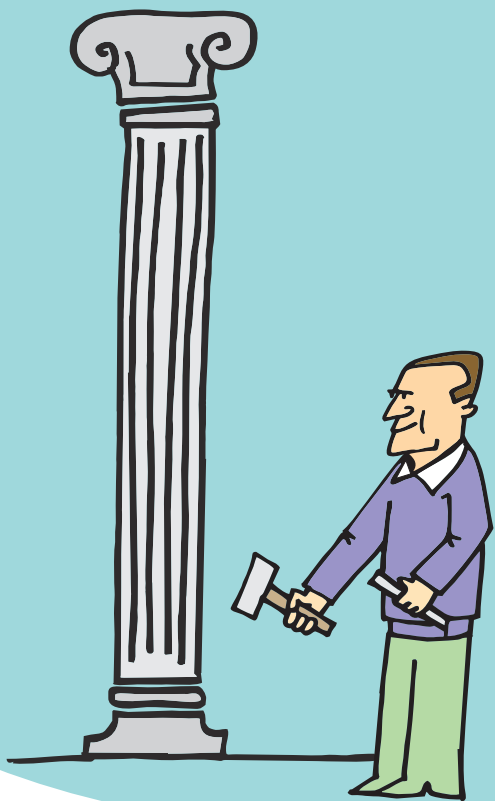
warunki pracy

Będziesz pracować 8 do 9 godzin. W naszym klimacie jest to zawód sezonowy. Na dachu można pracować tylko w dzień i do tego wyłącznie wówczas, gdy nie pada i gdy nie jest bardzo zimno. Dlatego w zimie lub w czasie złej pogody zwykle będziesz przygotowywać w warsztacie elementy poszycia, a w sezonie od kwietnia do listopada pracować na dachu najczęściej od rana do wieczora. Będziesz musiał ciągle podnosić materiały, sięgać po nie, pracować w niewygodnej pozycji.



kariera zawodowa

Pracę znajdziesz w przedsiębiorstwach budowlanych, rzemieślniczych warsztatach remontowo-budowlanych wykonujących roboty dekarzkie. Możesz prowadzić własną firmę świadczącą usługi z zakresu robót dekarzskich.



KAMIENIARZ

KAMIENIARZ wykonuje z kamienia naturalnego lub sztucznego oraz montuje proste elementy kamienne, jak i bardziej skomplikowane formy rzeźbiarskie, zgodnie z zamówieniem klienta. Może wykonywać również zamówienia dotyczące renowacji lub rekonstrukcji elementów kamiennych.

Wykonywanie robót kamieniarskich

Wykonywanie obróbki kamienia

Montaż elementów z kamienia
oraz renowacja wyrobów
kamieniarskich





ja, ty, my, oni...

Będziesz pracować w niewielkim zespole, wykonującym podobne zrutyżowane czynności.
Powinieneś posiadać uzdolnienia w zakresie rzeźbiarstwa oraz uzdolnienia plastyczne.



kariera edukacyjna

Podobne umiejętności mogą być przydatne także w zawodach: kominiarz, monter zabudowy i robót wykończeniowych w budownictwie, monter izolacji budowlanych, dekarz, cieśla, zduń, betoniarz-zbrojarz, monter konstrukcji budowlanych, technik renowacji elementów architektury, technik dróg i mostów kolejowych, monter systemów rurociągowych, monter nawierzchni kolejowej



warunki pracy

Twój dzień pracy formalnie będzie wynosił 8 godzin.
Będziesz pracować zarówno w pomieszczeniach zamkniętych, jak i na wolnym powietrzu.
Jest to praca sezonowa, zależna od warunków atmosferycznych, w okresie zimowym liczba zleceń jest niewielka.
Będziesz przemieszczać się na niewielkie odległości związane z zakończeniem prac związanych z zamówieniem lub pozyskaniem surowca.
Będziesz przenosić ciężary przekraczające 25 kg oraz wykonywać czynności na stojąco.



kariera zawodowa

Pracę znajdziesz w rzemieślniczych zakładach kamieniarskich, przedsiębiorstwach budowlanych, wytwórniach prefabrykatów budowlanych i przedsiębiorstwach budownictwa drogowego.
Będziesz mógł uruchomić własną działalność gospodarczą.

KOMINIARZ wykonuje konserwację oraz kontroluje stan techniczny przewodów kominowych, kominów, urządzeń grzewczych i ich przyłączy.

KOMINIARZ

Wykonywanie robót kominiarskich

Konserwacja przewodów kominowych

Kontrolowanie stanu technicznego przewodów kominowych oraz podłączeń urządzeń grzewczych i urządzeń wentylacyjnych





ja, ty, my, oni...

Będiesz zawsze pracować w zespołach.

Będiesz pracować z ludźmi.

Praca twoja będzie urozmaicona, pozbawiona monotonii - codziennie będziesz miał do czynienia z nowymi ludźmi i problemami, a także zagrożeniami.

Będziesz ponosić odpowiedzialność za mienie, życie i zdrowie innych.

Możesz stracić uprawnienia i ponieść odpowiedzialność karną w przypadku udowodnienia przed sądem zaniedbania obowiązków.

Powinieneś być sprawny fizycznie, wytrzymały i odporny na stres



kariera edukacyjna

Podobne umiejętności mogą być przydatne także w zawodach: cieśla, monter zabudowy i robót wykończeniowych w budownictwie, monter izolacji budowlanych, kamieniarz, zdun, dekarz, betoniarz-zbrojarz, monter konstrukcji budowlanych, technik renowacji elementów architektury, technik dróg i mostów kolejowych, monter systemów rurociągowych, monter nawierzchni kolejowej



warunki pracy

Będiesz pracować zwykle 8 godzin dziennie (od 7 do 15), tylko w dni robocze. Od tej praktyki mogą być wyjątki. Najważniejsze z nich, to możliwość przedłużania czasu pracy do 12 godzin i więcej (w zależności od zlecenia) oraz (wyjątkowo) praca w nocy, w pogotowiu kominarskim lub przy czyszczeniu palenisk i czopuchów w dużych przedsiębiorstwach przemysłowych, które pracują w ruchu ciągłym lub na 2 zmiany.

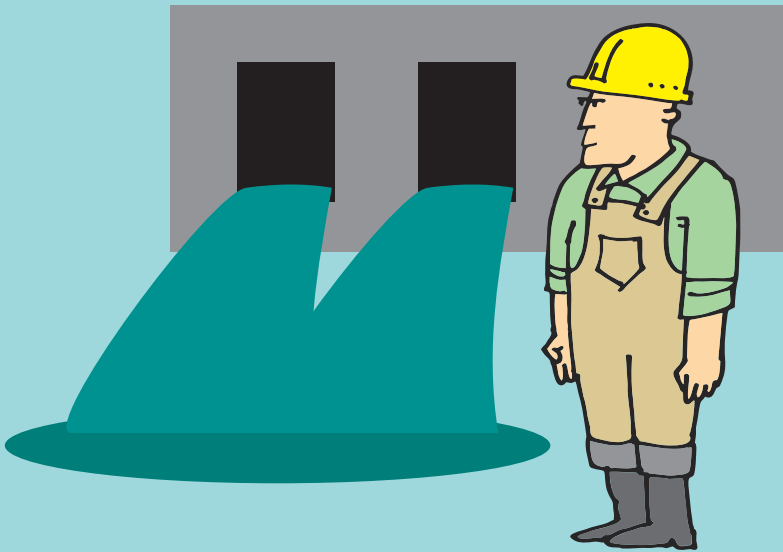
Możesz pracować w otwartej przestrzeni (na dachach), we wnętrzach wielkich kominów i palenisk, budynkach mieszkalnych, przedsiębiorstwach przemysłowych, pomieszczeniach biurowych.



kariera zawodowa

Pracę znajdziesz w przedsiębiorstwach zajmujących się instalacją, konserwacją i naprawą przewodów kominowych, kominów, urządzeń grzewczych i ich przyłączy, administracji domów mieszkalnych oraz w firmach zarządzających nieruchomościami.

Możesz założyć własny zakład usługowy.



MONTER BUDOWNICTWA WODNEGO

MONTER BUDOWNICTWA WODNEGO wykonuje roboty związane z regulacją, konserwacją i eksploatacją cieków naturalnych oraz budową, konserwacją i eksploatacją urządzeń wodnych.

Wykonywanie robót regulacyjnych i hydrotechnicznych

Wykonywanie robót związanych z regulacją cieków naturalnych

Wykonywanie robót związanych z budową urządzeń wodnych





ja, ty, my, oni...

Będziesz pracować indywidualnie lub w zespole.
Będziesz wykonywać powtarzające się, zrutynizowane działania.



kariera edukacyjna

Możesz kontynuować naukę na kursie kwalifikacyjnym dla zawodu technik budownictwa wodnego.



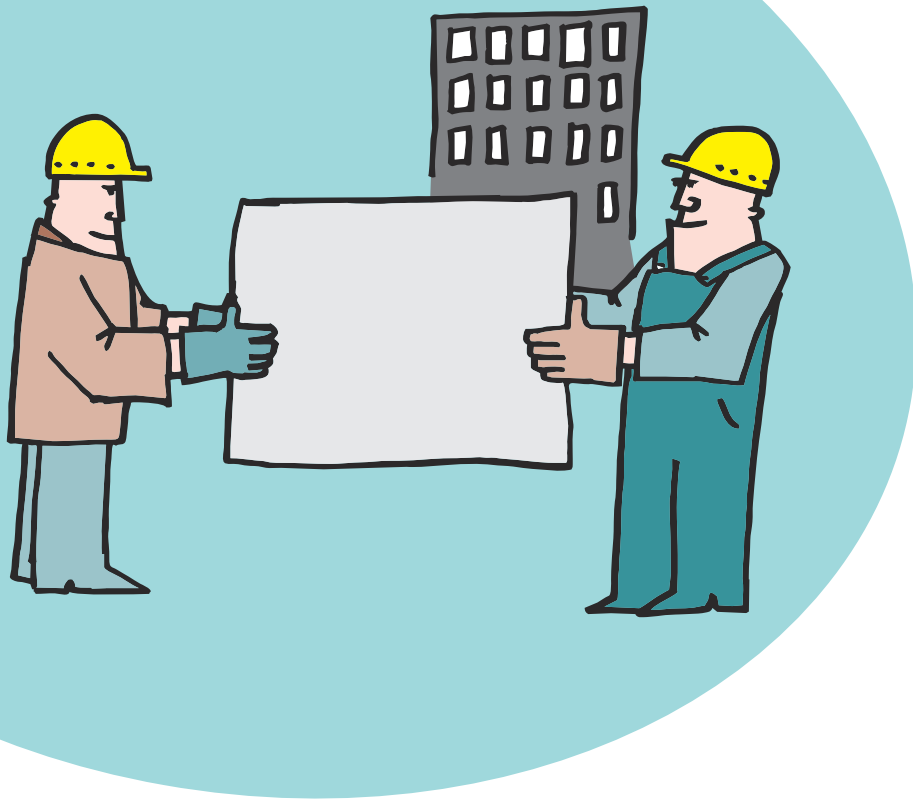
warunki pracy

Będziesz pracować 8 godzin. Godziny pracy mogą ulec wydłużeniu ze względów atmosferycznych.
Cały dzień będziesz w ciągłym ruchu i w zależności od miejsca zatrudnienia będziesz pracować na otwartej przestrzeni lub na obiektach pływających z narażeniem na działanie czynników atmosferycznych.



kariera zawodowa

Możesz kontynuować naukę na kursie kwalifikacyjnym dla zawodu technik budownictwa wodnego.
Pracę znajdziesz w przedsiębiorstwach zajmujących się budowlami wodnymi, na zaporach, jazach, w portach, elektrowniach wodnych, wałach przeciwpowodziowych i innych obiektach hydrotechnicznych.



MONTER IZOLACJI BUDOWLANYCH wykonuje izolacje wodochronne, termiczne, akustyczne i przeciwdrganiowe, a także izolacje antykorozyjne i chemoodporne w obiektach budowlanych.

MONTER IZOLACJI BUDOWLANYCH

Wykonywanie izolacji budowlanych

Wykonywanie izolacji wodochronnych

Wykonywanie izolacji termicznych, izolacji akustycznych oraz izolacji przeciwdrganiowych

Wykonywanie izolacji antykorozyjnych i chemoodpornych





ja, ty, my, oni...

Będziesz pracować w zespole.
Wykonywać będziesz prace o charakterze rutynowym.
Praca wymaga odpowiedzialności i rozwagi, odbywa się pod ścisłym nadzorem przełożonych.
Wyjątkowo ważne w tym zawodzie jest przestrzeganie norm, instrukcji, przepisów bhp i przeciwpożarowych.



kariera edukacyjna

Podobne umiejętności mogą być przydatne także w zawodach: kominiarz, monter zabudowy i robót wykończeniowych w budownictwie, zduń, kamieniarz, cieśla, dekarz, betoniarz-zbrojarz, monter konstrukcji budowlanych, technik renowacji elementów architektury, technik dróg i mostów kolejowych, monter systemów rurociągowych, monter nawierzchni kolejowej.
Warto rozwijać swoje umiejętności techniczne.



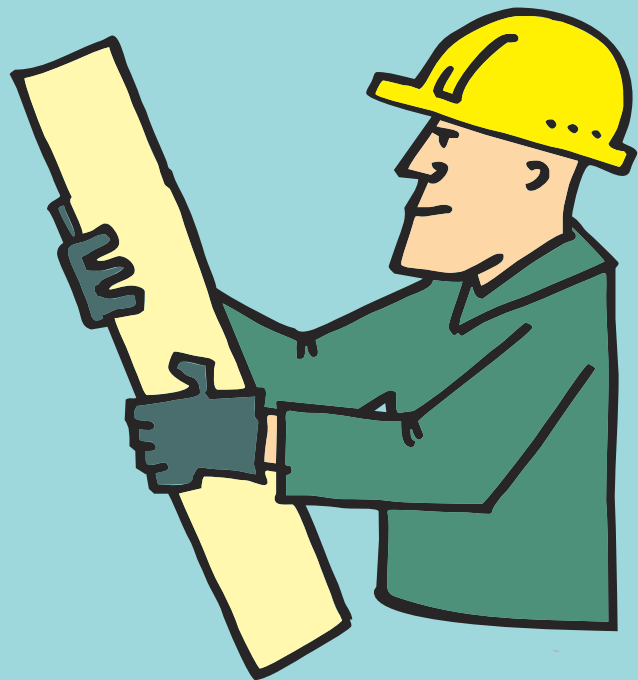
warunki pracy

Będziesz pracować 8 godzin dziennie najczęściej w systemie jednon zmianowym. Czas pracy może zostać wydłużony korzystając ze sprzyjających warunków atmosferycznych. W sezonie letnim praca może być wykonywana na dwie zmiany.
Będziesz musiał poruszać się w miejscach trudnodostępnych i na znacznych wysokościach oraz często przyjmować pozycje wymuszone i niewygodne.
Będziesz pracować zazwyczaj bezpośrednio na budowie w zmiennych warunkach atmosferycznych, często na dużych wysokościach, czasem w miejscowościach znacznie odległych od miejsca zamieszkania i siedziby zakładu.



kariera zawodowa

Pracę znajdziesz w warsztatach rzemieślniczych, przedsiębiorstwach budowlanych, wytwórniach prefabrykatów, administracjach budynków.
Możesz prowadzić własną działalność gospodarczą.



MONTER KONSTRUKCJI BUDOWLANYCH montuje konstrukcje stalowe oraz prefabrykowane konstrukcje żelbetowe i drewniane.

MONTER KONSTRUKCJI BUDOWLANYCH

Montaż konstrukcji budowlanych

Montaż konstrukcji stalowych

Montaż prefabrykowanych konstrukcji żelbetowych

Montaż prefabrykowanych konstrukcji drewnianych



Kontynuacja w zawodzie
technik budownictwa





ja, ty, my, oni...

Będziesz pracować w zespole, kontakty z ludźmi ograniczają się do współpracowników.
Praca ma charakter rutynowy.



kariera edukacyjna

Możesz kontynuować naukę na kursie kwalifikacyjnym dla zawodu technik budownictwa.
Podobne umiejętności mogą być przydatne także w zawodach: kominiarz, monter zabudowy i robót wykończeniowych w budownictwie, monter izolacji budowlanych, dekarz, cieśla, kamieniarz, zdun, betoniarz-zbrojarz, murarz-tylnik, technik renowacji elementów architektury, technik dróg i mostów kolejowych, monter systemów rurociągowych, monter nawierzchni kolejowej.
Wskazane jest posiadanie uprawnień spawacza.



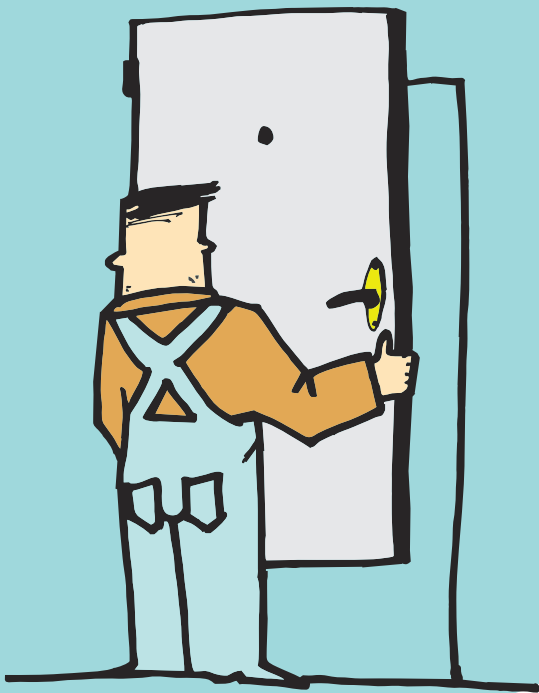
warunki pracy

Czas pracy wynosi 8 godzin dziennie w systemie dwuzmianowym. Zdarza się jednak czasem, że godziny pracy są zmieniane z uwag na uwarunkowania organizacyjne, technologiczne lub inne nie przewidziane sytuacje, a zmiana robocza ulega wydłużeniu.
Będziesz pracować najczęściej na wolnym powietrzu, często w trudnych warunkach atmosferycznych. Narażony będziesz na działanie wysokich temperatur w okresie letnich upałów, a w okresie zimowym na mrozy do -15 C. Dodatkową poważną uciążliwością będzie stała ekspozycja na działanie wiatru o prędkości dochodzącej do 10 m/sek.
Będziesz pracować na wysokości.
Możesz pracować w delegacji.
Będziesz musiał ciągle się wspinać, chodzić ze znacznym obciążeniem, podnosić i przynosić ciężkie przedmioty.



kariera zawodowa

Pracę znajdziesz w przedsiębiorstwach budowlanych, wytwórniach prefabrykatów, przedsiębiorstwach budowy dróg i mostów.
Możesz prowadzić własną firmę budowlano-remontową.



MONTER ZABUDOWY I ROBÓT WYKOŃCZENIOWYCH W BUDOWNICTWIE wykonuje montaż systemów suchej zabudowy, roboty malarsko-tapeciarskie oraz roboty posadzkarskie i okładzinowe.

MONTER ZABUDOWY I ROBÓT WYKOŃCZENIOWYCH W BUDOWNICTWIE

Montaż systemów suchej zabudowy

Montaż ścian działowych, sufitów podwieszanych oraz obudowy konstrukcji dachowych w systemie suchej zabudowy

Montaż okładzin ściennych i płyt podłogowych w systemie suchej zabudowy

Wykonywanie robót malarsko-tapeciarskich

Wykonywanie robót malarskich

Wykonywanie robót tapeciarskich

Wykonywanie robót posadzkarsko-okładzinowych

Wykonywanie robót posadzkarskich

Wykonywanie robót okładzinowych





ja, ty, my, oni...

W zależności od miejsca zatrudnienia, będziesz pracować samodzielnie lub w zespole.

Będziesz wykonywać rutynowe, powtarzające się czynności.



kariera edukacyjna

Podobne umiejętności mogą być przydatne także w zawodach: kominiarz, monter izolacji budowlanych, kamieniarz, cieśla, zduń, betoniarz-zbrojarz, monter konstrukcji budowlanych, technik renowacji elementów architektury, technik dróg i mostów kolejowych, monter systemów rurociągowych, monter nawierzchni kolejowej

Przydatne będą umiejętności plastyczne w zakresie malowania i rysowania.



warunki pracy

Twoje godziny pracy będą najczęściej stałe. Będziesz pracować zwykle 6 - 9 godzin dziennie. Czasami będziesz musiał się liczyć z koniecznością zaakceptowania pracy zmianowej, szczególnie w trakcie sezonowego nasilenia prac budowlanych czy remontowych.

Roboty będziesz wykonywać w większości przypadków we wnętrzach budynków. Jednakże czasami będzie istnieć również konieczność pracy na zewnątrz budynków. W okresie zimowym będziesz pracować w pomieszczeniach zamkniętych i ogrzewanych.

Będziesz pracować najczęściej w długotrwałej pozycji stojącej z rękami uniesionymi do góry. Często pracę wykonywać będziesz na wysokości, na rusztowaniach lub drabinie.

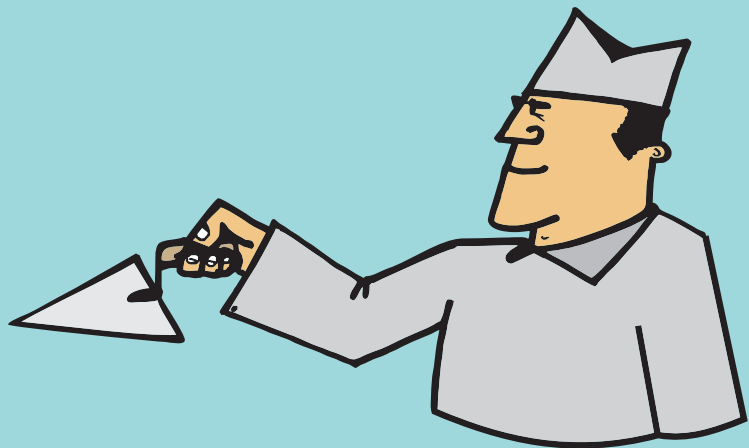
Ze względu na możliwość otrzymywania zleceń poza stałym miejscem zamieszkania, musisz brać pod uwagę konieczność wyjazdów.



kariera zawodowa

Pracę znajdziesz w przedsiębiorstwach prowadzących kompleksowe usługi budowlane, w małych i średnich przedsiębiorstwach prowadzących usługi remontowo-budowlane oraz w zakładach rzemieślniczych.

Możesz prowadzić własną firmę remontowo-budowlaną.



MURARZ-TYNKARZ

MURARZ-TYNKARZ wykonuje zaprawy budowlane i mieszanki betonowe. Muruje z cegły, pustaków, bloczków i innych materiałów budowlanych konstrukcje budowlane oraz wykonuje ich remonty i rozbiórkę. Wykonuje tynki oraz ich naprawy i konserwacje.

Wykonywanie robót murarskich i tynkarskich

Wykonywanie zapraw murarskich i tynkarskich oraz mieszanek betonowych

Wykonywanie murowanych konstrukcji budowlanych

Wykonywanie tynków

Wykonywanie remontów oraz rozbiórki murowanych konstrukcji budowlanych





ja, ty, my, oni...

Będziesz pracować w zespole.
Niezbędna jest umiejętność pracy w narzuconym tempie.
Będziesz wykonywać czynności monotonne.



kariera edukacyjna

Możesz kontynuować naukę na kursie kwalifikacyjnym dla zawodu technik budownictwa.
Podobne umiejętności mogą być przydatne także w zawodach: kominiarz, monter zabudowy i robót wykończeniowych w budownictwie, monter izolacji budowlanych, dekarz, cieśla, kamieniarz, zduń, betoniarz-zbrojarz, monter konstrukcji budowlanych, technik renowacji elementów architektury, technik dróg i mostów kolejowych, monter systemów rurociągowych, monter nawierzchni kolejowej.
Wskazane jest posiadanie prawa jazdy, a także znajomość języka obcego.



warunki pracy

Pracę będziesz wykonywać w ciągu dnia, przeciętnie 8 godzin. Najwięcej prac będziesz wykonywać w sezonie letnim.
Będziesz pracować na placu budowy lub wewnątrz obiektu budowanego lub remontowanego. Narażony będziesz często na zmienne warunki atmosferyczne.
Większość czynności będziesz wykonywać stojąc na rusztowaniach, często w niewygodnych pozycjach.
Musisz być przygotowany na częste odległe dojazdy od miejsca zamieszkania.



kariera zawodowa

Pracę znajdziesz w przedsiębiorstwach budowlanych oraz rzemieślniczych zakładach remontowo-budowlanych.
Możesz prowadzić firmę remontowo-budowlaną.
Możesz podjąć pracę w innej miejscowości, a nawet skorzystać z oferty pracy poza granicami kraju.



ZDUN wykonuje i remontuje piece grzewcze murowane i kominki oraz dokonuje ich rozbiórki.

ZDUN

Wykonywanie robót zduńskich

Wykonywanie murowanych pieców grzewczych i ich rozbiórka

Wykonywanie i rozbiórka kominków





ja, ty, my, oni...

Będziesz pracować indywidualnie na zlecenie klienta.



kariera edukacyjna

Podobne umiejętności mogą być przydatne także w zawodach: kominiarz, monter zabudowy i robót wykończeniowych w budownictwie, monter izolacji budowlanych, kamieniarz, cieśla, dekarz, betoniarz-zbrojarz, monter konstrukcji budowlanych, technik renowacji elementów architektury, technik dróg i mostów kolejowych, monter systemów rurociągowych, monter nawierzchni kolejowej.



warunki pracy

Będziesz pracować 8 godzin dziennie.
Będziesz pracować w pomieszczeniach zamkniętych.
Wykonywana praca może wymagać dojazdów do klienta.



kariera zawodowa

Pracę znajdziesz w przedsiębiorstwach budowlanych oraz zakładach rzemieślniczych.
Możesz prowadzić działalność gospodarczą.



TECHNIK BUDOWNICTWA

TECHNIK BUDOWNICTWA organizuje i kontroluje roboty związane z zagospodarowaniem terenu budowy, roboty ziemne, roboty budowlane stanu surowego i wykończeniowe, z utrzymaniem obiektów budowlanych oraz ich przebudową i rozbiórką.

Wykonywanie robót zbrojarskich i betoniarskich

Przygotowanie stali zbrojeniowej do montażu

Montaż oraz układanie zbrojenia w deskowaniach i formach

Wykonywanie mieszanek betonowych

Układanie i zagęszczanie mieszanki betonowej oraz pielęgnacja świeżego betonu

Organizacja i kontrolowanie robót budowlanych

Organizowanie i kontrolowanie robót związanych z zagospodarowaniem terenu budowy i wykonaniem robót ziemnych

Organizowanie i kontrolowanie robót budowlanych stanu surowego oraz wykończeniowych

Organizacja i kontrolowanie budowlanych robót wykończeniowych

Sporządzanie kosztorysów oraz przygotowywanie dokumentacji przetargowej

Sporządzanie kosztorysów

Przygotowywanie dokumentacji przetargowej





ja, ty, my, oni...

Będziesz pracować przede wszystkim w zespole. Twoje kontakty z innymi ludźmi będą bardzo rozległe, od współpracowników, do inwestorów czy inspektorów nadzoru. Wykonywać będziesz pracę bardzo urozmaiconą. Po uzyskaniu uprawnień będziesz mógł kierować pracą brygady robotniczej i robotami na obiekcie. Będziesz odpowiadać za pracę i bezpieczeństwo ludzi, materiałów i urządzenia oraz terminowe wykonanie zamówienia.



kariera edukacyjna

Podobne umiejętności mogą być przydatne także w zawodach: kominiarz, monter zabudowy i robót wykończeniowych w budownictwie, monter izolacji budowlanych, dekarz, cieśla, betoniarz-zbrojarz, kamieniarz, zdun, murarz-tylnik, monter konstrukcji budowlanych, technik renowacji elementów architektury, technik dróg i mostów kolejowych, monter systemów rurociągowych, monter nawierzchni kolejowej, technik drogownictwa. Wskazane są dodatkowe umiejętności: obsługi komputera i specjalistycznych programów graficznych oraz znajomość podstaw księgowości, rachunkowości. Przydatna będzie znajomość języka niemieckiego lub angielskiego.



warunki pracy

Będziesz pracować najczęściej 8 godzin, głównie na placu budowy, w laboratorium, biurze, magazynach, warsztatach remontowych. Będziesz musiał docierać w każde miejsce na placu budowy, wymaga to nieustannego przemieszczania się wśród ciężkich maszyn czy samochodów transportowych. Będziesz przebywać zarówno na wysoko położonych rusztowaniach, jak i w wykopach o głębokości nawet kilku pięter. Wymagać od Ciebie będą dyspozycyjności. Możesz pracować poza miastem, w dużej odległości od stałej siedziby firmy, nawet za granicą.



kariera zawodowa

Pracę znajdziesz w przedsiębiorstwach budowlanych, pracowniach konserwacji zabytków, spółdzielniach mieszkaniowych, urzędach gminy, biurach projektów, instytutach naukowo-badawczych, hurtowniach materiałów i maszyn budowlanych. Możesz pracować za granicą. Najważniejszym etapem Twojej kariery zawodowej będzie zdobycie uprawnień budowlanych, co pozwoli na uzyskanie pełnej samodzielności i pracę na stanowiskach kierowniczych.

TECHNIK BUDOWNICTWA WODNEGO wykonuje i organizuje roboty związane z regulacją, konserwacją i eksploatacją cieków naturalnych oraz budową, konserwacją i eksploatacją urządzeń wodnych.

TECHNIK BUDOWNICTWA WODNEGO

Wykonywanie robót regulacyjnych i hydrotechnicznych

Organizacja robót związanych z regulacją cieków naturalnych oraz budową urządzeń wodnych

Wykonywanie robót związanych z regulacją cieków naturalnych

Organizacja robót związanych z regulacją cieków naturalnych

Wykonywanie robót związanych z budową urządzeń wodnych

Organizacja robót związanych z budową urządzeń wodnych





ja, ty, my, oni...

Będziesz pracować indywidualnie lub w zespole.
Będziesz wykonywać powtarzające się, zrutynizowane działania.



kariera edukacyjna

Podobne umiejętności mogą być przydatne także w zawodach: technik budownictwa



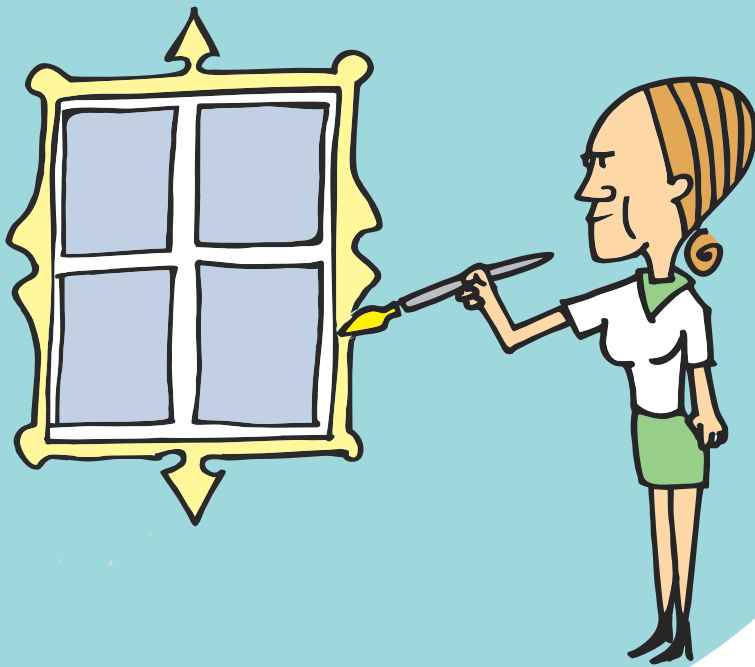
warunki pracy

Będziesz pracować 8 godzin.
Będziesz pracować na wolnym powietrzu w zmiennych warunkach atmosferycznych, lub w pomieszczeniach biurowych i laboratoriach.



kariera zawodowa

Pracę znajdziesz w przedsiębiorstwach zajmujących się budowlami wodnymi, na zaporach, jazach, w portach, elektrowniach wodnych, wałach przeciwpowodziowych i innych obiektach hydrotechnicznych.
Możesz też zostać zatrudniony w biurach projektów i laboratoriach przy przygotowywaniu dokumentacji technicznej oraz obsłudze aparatury i urządzeń kontrolno-pomiarowych.



TECHNIK RENOWACJI ELEMENTÓW ARCHITEKTURY
wykonuje i montuje detale sztukatorskie, wykonuje prace renowatorskie detali sztukatorskich, przeprowadza renowację i zabezpiecza detale architektoniczne i rzeźby.

TECHNIK RENOWACJI ELEMENTÓW ARCHITEKTURY

Wykonywanie i renowacja detali architektonicznych

Prowadzenie prac renowatorskich elementów architektury

Wykonywanie oraz renowacja sztukatorskich elementów architektury

Organizowanie i wykonywanie renowacji tynków

Wykonywanie oraz renowacja kamieniarskich elementów architektury

Organizowanie i wykonywanie renowacji powłok malarskich

Organizowanie i wykonywanie renowacji murów nieotynkowanych

Organizowanie i wykonywanie renowacji okładzin ceramicznych i kamiennych



ja, ty, my, oni...

Będziesz pracować indywidualnie lub w zespole.
Będziesz organizować pracę podległego zespołu.



kariera edukacyjna

Podobne umiejętności mogą być przydatne także w zawodach: kominiarz, monter zabudowy i robót wykończeniowych w budownictwie, monter izolacji budowlanych, dekarz, cieśla, betoniarz-zbrojarz, kamieniarz, zdun, murarz-tylnik, monter konstrukcji budowlanych, technik budownictwa, technik dróg i mostów kolejowych, monter systemów rurociągowych, monter nawierzchni kolejowej.
Dodatkowym atutem będą umiejętności plastyczne i rzeźbiarskie.



warunki pracy

Będziesz pracować 8 – 9 godzin dziennie.
Będziesz pracować na rusztowaniach na różnych wysokościach, na wolnym powietrzu w zmiennych warunkach atmosferycznych lub w zamkniętych pomieszczeniach.



kariera zawodowa

Pracę znajdziesz w pracowniach konserwatorskich, zakładach rzemieślniczych i zakładach specjalizujących się w pracach o charakterze renowacyjno-konserwatorskim obiektów zabytkowych.
Możesz prowadzić działalność gospodarczą.

TECHNIK GEODETA wykonuje oraz opracowuje wyniki pomiarów sytuacyjnych, wysokościowych, realizacyjnych, inwentaryzacyjnych powykonawczych i kontrolnych oraz prac związane z katastrum nieruchomości. Współdziała z inżynierem geodetą przy prowadzeniu pomiarów satelitarnych, grawimetrycznych i fotogrametrycznych.

TECHNIK GEODETA

Wykonywanie pomiarów sytuacyjnych i wysokościowych oraz opracowywanie wyników pomiarów

Wykonywanie pomiarów sytuacyjnych i wysokościowych

Opracowywanie map i profili terenu

Obsługa geodezyjna inwestycji budowlanych

Geodezyjne opracowywanie danych projektowych

Wykonywanie pomiarów realizacyjnych oraz geodezyjnej inwentaryzacji powykonawczej

Wykonywanie geodezyjnych pomiarów kontrolnych obiektów budowlanych i urządzeń technicznych

Wykonywanie prac geodezyjnych związanych z katastrum i gospodarką nieruchomościami

Zakładanie i aktualizacja katastru nieruchomości

Wykonywanie prac geodezyjnych związanych z gospodarką nieruchomościami



ja, ty, my, oni...

Będziesz pracować indywidualnie lub zespołowo, w zależności od wykonywanych czynności. Praca kameralna wykonywana jest samodzielnie i kontakty z ludźmi są wyjątkowe. Natomiast prace terenowe wymagają uczestnictwa całego zespołu i jego ścisłej współpracy. Zespołowy charakter prac terenowych wymagać będzie umiejętności współdziałania w grupie, komunikatywności.

Będziesz wykonywać czynności, które należą do rutynowych.

Będziesz odpowiadać za powierzony sprzęt i urządzenia.



kariera edukacyjna

W związku z postępowaniem technicznym przy numerycznym opracowaniu wyników pomiarów przydatna jest umiejętność posługiwania się nowoczesnymi urządzeniami przetwarzania danych, konieczną umiejętnością jest również obsługa komputera. Praca w administracji wymaga umiejętności urzędniczych - musisz umieć sporządzać dokumentację urzędową, prowadzić korespondencję, obsługiwać urządzenia biurowe i komputerowe.

Będziesz pracować również w oparciu o przepisy prawa, stąd powinieneś śledzić zmiany w prawie geodezyjnym, administracyjnym i cywilnym.

Niezbędne będzie posiadanie prawa jazdy.



warunki pracy

Będziesz pracować z reguły w stałych godzinach, 6 - 9 godzin. Czas pracy może ulec wydłużeniu lub jest ruchomy podczas prac polowych.

Możesz pracować zarówno w terenie, jak i w biurze. Prace geodezyjne w terenie są wykonywane w otwartej przestrzeni we wszystkich porach roku, na terenach o różnym ukształtowaniu i różnym stopniu dostępności. Będziesz pracować najczęściej w pozycji stojącej. Będziesz również pokonywać duże odległości pieszo.



kariera zawodowa

Pracę znajdziesz w firmach geodezyjnych oraz jednostkach administracji państwowej i samorządowej.

Pracując w administracji państwowej musisz uzyskać status urzędnika państwowego.



TECHNIK GEOLOG

TECHNIK GEOLOG wykonuje terenowe badania i pomiary geologiczne, hydrogeologiczne i geologiczno-inżynierskie; pobiera, przygotowuje do badań laboratoryjnych próbki skał, kopalin, wód i gruntów; uczestniczy w badaniach laboratoryjnych oraz w wynikowych opracowaniach dokumentacyjnych.

Wykonywanie prac geologicznych

Wykonywanie terenowych badań geologicznych, hydrogeologicznych i geologiczno-inżynierskich

Wykonywanie geologicznego dozoru wierceń

Wykonywanie badań laboratoryjnych minerałów, skał, wód i gruntów

Określanie przydatności obiektów geologicznych i górniczych dla celów geoturystycznych





ja, ty, my, oni...

Będziesz pracować najczęściej w zespole. Przy prowadzeniu odwiertów towarzyszyć Ci będzie ekipa wiertaczy, zaś w pracach biurowych będziesz współpracować z inżynierami geologami. W laboratorium będziesz pracować samodzielnie.

W zależności od stanowiska będziesz kierować pracą większej lub mniejszej grupy pracowników.

Będziesz narażony na stres wynikający z częstego lub długotrwałego przebywania poza domem.

Praca nie będzie mieć charakteru zrutynizowanego, chociaż niektóre wykonywane czynności będą powtarzalne.



kariera edukacyjna

Wskazane są umiejętności obsługi komputera, posługiwanie się językami obcymi i prawo jazdy.



warunki pracy

Możesz wykonywać pracę w trzech różnych rodzajach warunków: w terenie; w pomieszczeniach biurowych; w laboratorium. Praca w terenie odbywa się zazwyczaj od marca do listopada. Wyjazdy w rejony odległe o setki kilometrów od siedziby firmy mogą trwać nawet kilka miesięcy. Poza sezonem wierceń oraz pomiędzy wyjazdami, będziesz pracować w biurze przygotowując dane.

Będziesz pracować około 8 godzin dziennie, choć w sezonie bywa ten czas wydłużony. W laboratoriach i biurach praca jest jedno zmianowa i w stałych godzinach.

Będziesz „skazany” na przebywanie przez cały czas w towarzystwie małej grupy osób.



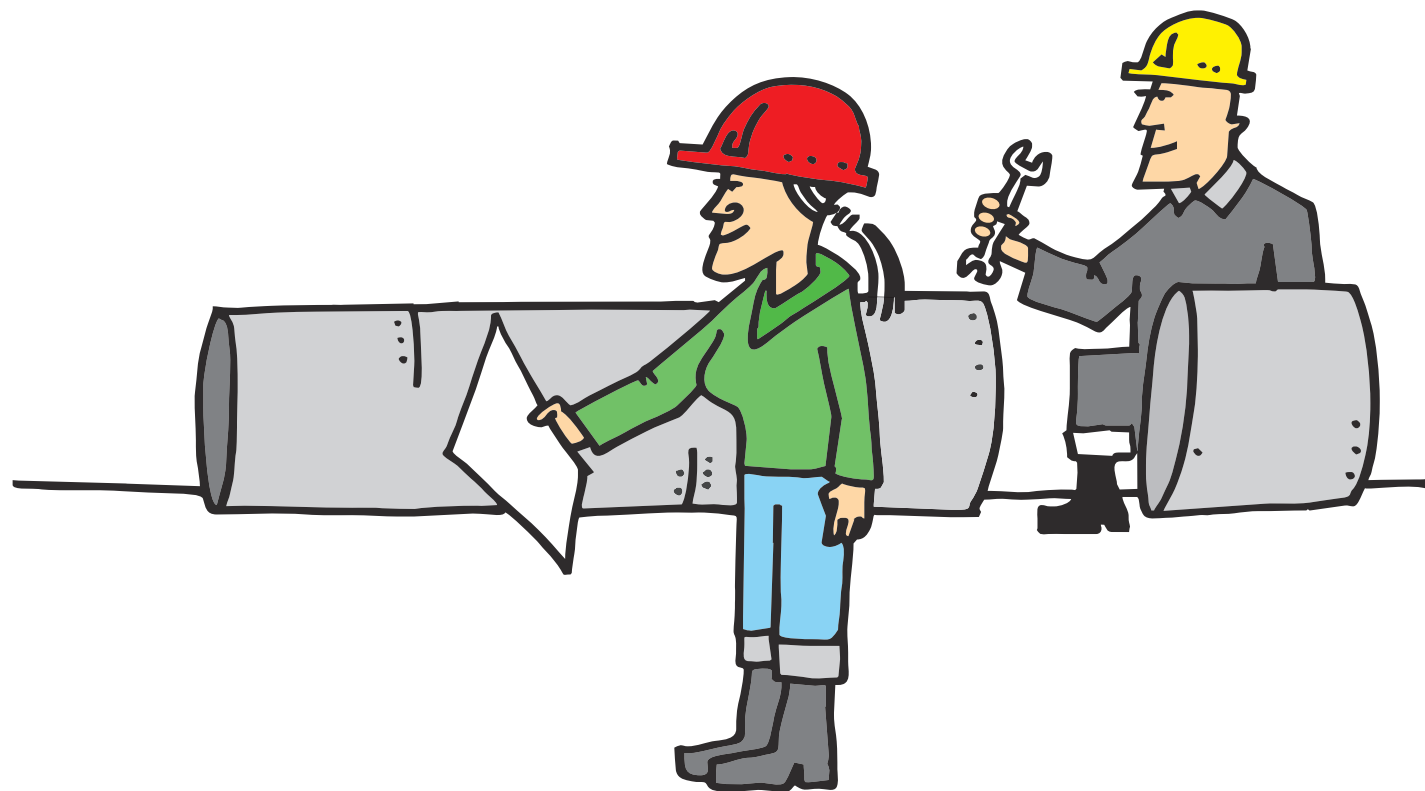
kariera zawodowa

Pracę znajdziesz w przedsiębiorstwach prowadzących prace geologiczne, geologiczno-poszukiwawcze, hydrogeologiczne, w kopalniach oraz w przedsiębiorstwach wiertniczych, biurach projektów i laboratoriach zajmujących się badaniem budowy skał i minerałów.

Samodzielny nadzór prac będziesz mógł wykonywać posiadając uprawnienia geologiczne. Do zdobycia uprawnień wymagany jest kilkuletni staż pracy oraz zdanie egzaminu.

Grupa zawodów dotyczących instalacji sanitarnych, sieci zewnętrznych, instalacji przemysłowych

Zawód	Typ szkoły, w której odbywa się kształcenie
Blacharz izolacji przemysłowych	zsz
Monter izolacji przemysłowych	T
Monter sieci, instalacji i urządzeń sanitarnych	T
Technik gazownictwa	T
Technik urządzeń i systemów energetyki odnawialnej	T



**TECHNIK URZĄDZEŃ
SANITARNYCH**



**MONTER SIECI,
INSTALACJI
I URZĄDZEŃ
SANITARNYCH**

BLACHARZ IZOLACJI PRZEMYSŁOWYCH wykonuje i naprawia płaszcze ochronne z blachy oraz konstrukcje wsporcze i nośne dla izolacji przemysłowych

BLACHARZ IZOLACJI PRZEMYSŁOWYCH

Wykonywanie płaszczy ochronnych z blachy oraz konstrukcji wsporczych i nośnych izolacji przemysłowych

Wykonywanie płaszczy ochronnych oraz konstrukcji wsporczych i nośnych izolacji przemysłowych

Naprawa płaszczy ochronnych oraz konstrukcji wsporczych i nośnych izolacji przemysłowych





ja, ty, my, oni...

Będziesz pracować w zespole.
W trakcie pracy będziesz współpracować z innymi blacharzami, monterami i specjalistami zatrudnionymi na budowie.
Będziesz wykonywać rutynowe czynności.



kariera edukacyjna

Podobne umiejętności mogą być przydatne także w zawodzie monter izolacji przemysłowych.



warunki pracy

Będziesz zwykle pracować 8 godzin dziennie, jednak czasami trzeba będzie pracować dłużej.
Będziesz najczęściej wykonywać swoją pracę na powietrzu, narażony na różne warunki atmosferyczne.
W zależności od miejsca pracy możesz mieć styczność z substancjami niebezpiecznymi czy łatwopalnymi.
Będziesz pracować w pozycji pochylonej.
Możesz pracować w miejscach oddalonych od miejsca zamieszkania.



kariera zawodowa

Pracę znajdziesz w Polsce i za granicą, w firmach izolacyjnych, budowlanych, remontowych, warsztatach rzemieślniczych zajmujących się wykonawstwem, remontowaniem i eksploatacją izolacji przemysłowych.
Możesz prowadzić własną firmę.

MONTER IZOLACJI PRZEMYSŁOWYCH wykonuje i remontuje izolacje przemysłowe

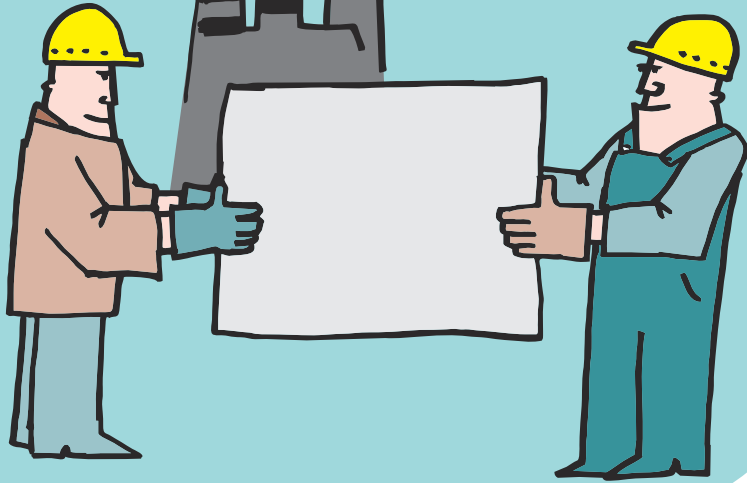
MONTER IZOLACJI PRZEMYSŁOWYCH

Wykonywanie izolacji przemysłowych

Wykonywanie i remont termicznych izolacji przemysłowych

Wykonywanie i remont akustycznych i przeciwdrganiowych izolacji przemysłowych

Wykonywanie i remont ogniochronnych izolacji przemysłowych





ja, ty, my, oni...

Będziesz pracować w zespole.
W trakcie pracy będziesz współpracować z innymi blacharzami, monterami i specjalistami zatrudnionymi na budowie.
Będziesz wykonywać rutynowe czynności.



kariera edukacyjna

Podobne umiejętności mogą być przydatne także w zawodzie blacharz izolacji przemysłowych.



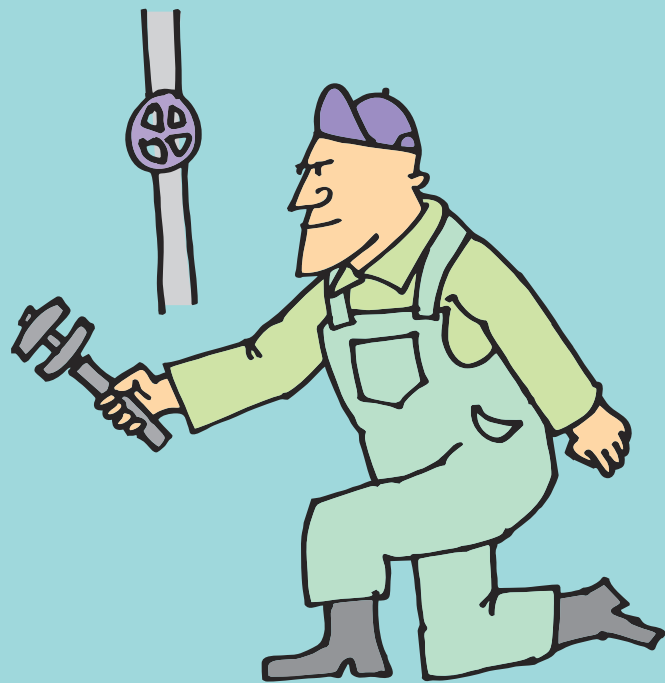
warunki pracy

Będziesz zwykle pracować 8 godzin dziennie, jednak czasami trzeba będzie pracować dłużej.
Będziesz najczęściej wykonywać swoją pracę na powietrzu, narażony na różne warunki atmosferyczne.
W zależności od miejsca pracy możesz mieć styczność z substancjami niebezpiecznymi czy łatwopalnymi.
Będziesz pracować w pozycji pochylonej.
Możesz pracować w miejscach oddalonych od miejsca zamieszkania.
3. oddalona od miejsca zamieszkania, może na koszt pracodawcy zamieszkać w okolicach budowy, np. w hotelu.



kariera zawodowa

Pracę znajdziesz w Polsce i za granicą, w firmach izolacyjnych, budowlanych, remontowych, warsztatach rzemieślniczych zajmujących się wykonawstwem, remontowaniem i eksploatacją izolacji przemysłowych.
Możesz także prowadzić własną firmę.



MONTER SIECI, INSTALACJI I URZĄDZEŃ SANITARNYCH

MONTER SIECI, INSTALACJI I URZĄDZEŃ SANITARNYCH wykonuje montaż i remonty sieci oraz instalacji wodociągowych, kanalizacyjnych i gazowych, sieci i węzłów ciepłowniczych oraz instalacji grzewczych, wentylacyjnych i klimatyzacyjnych.

Wykonywanie robót związanych z budową i remontem sieci komunalnych

Wykonywanie robót związanych z budową i remontem sieci wodociągowych i sieci kanalizacyjnych

Wykonywanie robót związanych z budową i remontem sieci gazowych

Wykonywanie robót związanych z budową i remontem sieci ciepłowniczych oraz węzłów ciepłowniczych

Wykonywanie robót związanych z montażem i remontem instalacji sanitarnych

Wykonywanie robót związanych z montażem i remontem instalacji wodociągowych i instalacji kanalizacyjnych

Wykonywanie robót związanych z montażem i eksploatacją instalacji gazowych

Wykonywanie robót związanych z montażem i remontem instalacji grzewczych

Wykonywanie robót związanych z montażem i remontem instalacji wentylacyjnych i instalacji klimatyzacyjnych



ja, ty, my, oni...

Będziesz pracować zarówno indywidualnie, jak i współpracować z ludźmi, nawiązywać kontakty, współdziałać z zespołem oraz podporządkować się narzuconym ścisłym instrukcjom.

Nie jest to praca monotonna, wymaga ciągłej uwagi i skupienia.

Będziesz odpowiedzialny za bezpieczeństwo i zdrowie ludzi.

W tym zawodzie szczególnie ważna jest sumienność i dokładność, odpowiedzialność w podejmowaniu decyzji i szybkie tempo pracy przy usuwaniu awarii



kariera edukacyjna

Możesz kontynuować naukę na kursie kwalifikacyjnym dla zawodu technik urządzeń sanitarnych.

Podobne umiejętności mogą być przydatne także w zawodzie technik gazownictwa.

Wskazane są dodatkowe kwalifikacje z zakresu spawania gazowego lub elektrycznego.



warunki pracy

Będziesz pracować przeważnie 8 godzin na dobę, w systemie zmianowym. W przypadkach awarii czas pracy może ulec przedłużeniu.

Może to być praca sezonowa.

Będziesz wykonywać swoją pracę zarówno w pomieszczeniach zamkniętych i na otwartej przestrzeni, w tunelach, kanałach, wykopach, na estakadach i innych konstrukcjach wsporczych.

Będziesz pracować w warunkach o różnej temperaturze i wilgotności powietrza, jak i na różnych wysokościach.

Będziesz dorywczo dźwigać i przenosić ciężkie elementy oraz pozostawać często w niewygodnej i zmiennej pozycji.



kariera zawodowa

Pracę znajdziesz w przedsiębiorstwach budowlanych, instalacyjnych, warsztatach rzemieślniczych, administracji obiektów budowlanych.

Możesz prowadzić własną firmę instalacyjno-montażową.

TECHNIK URZĄDZEŃ I SYSTEMÓW ENERGETYKI ODNAWIALNEJ organizuje i wykonuje montaż urządzeń i systemów energetyki odnawialnej oraz wykonuje zadania związane z eksploatacją urządzeń i systemów energetyki odnawialnej.

TECHNIK URZĄDZEŃ I SYSTEMÓW ENERGETYKI ODNAWIALNEJ

Montaż urządzeń i systemów energetyki odnawialnej

Eksploatacja urządzeń i systemów energetyki odnawialnej

Organizowanie montażu urządzeń i systemów energetyki odnawialnej

Monitorowanie i nadzór systemów energetyki odnawialnej

Sporządzanie kosztorysów oraz ofert i umów dotyczących montażu urządzeń i systemów energetyki odnawialnej

Konserwacja oraz naprawa urządzeń i systemów energetyki odnawialnej

Wykonywanie montażu urządzeń i systemów energetyki odnawialnej





ja, ty, my, oni...

Będziesz pracować w zespole.
Będziesz wykonywać zróżnicowaną pracę.



kariera edukacyjna

Podobne umiejętności mogą być przydatne także w zawodzie techników energetyk.



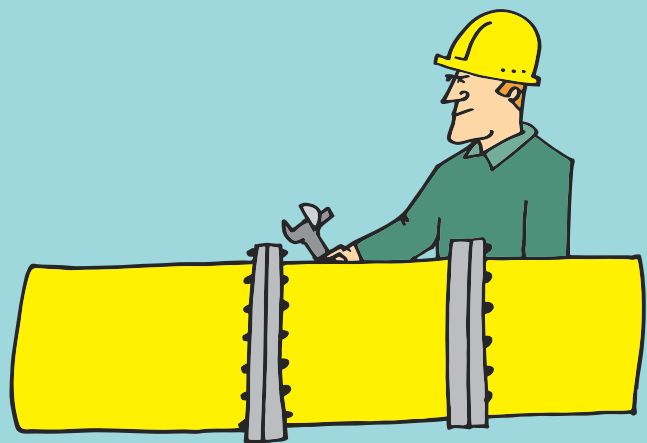
warunki pracy

Będziesz pracować w systemie jednozmianowym.
Będziesz pracować w pomieszczeniach zamkniętych lub w miejscach wykonywania prac związanych z budową i eksploatacją urządzeń i systemów energetyki odnawialnej. Pracując poza budynkami będziesz narażony na działanie czynników atmosferycznych: mrozu, upału, deszczu, wiatru.
Będziesz pracować w pozycji stojącej lub siedzącej.
Praca może wymagać gotowości do częstych podróży służbowych.



kariera zawodowa

Pracę znajdziesz w firmach zajmujących się budową i utrzymaniem sprawności sieci energii odnawialnej, w elektrowniach, w organizacjach, przedsiębiorstwach i instytucjach zajmujących się odnawialnymi źródłami energii, w zakładach wytwarzających, przetwarzających i przesyłających energię elektryczną, biurach projektów.
Możesz prowadzić własną działalność gospodarczą.



TECHNIK GAZOWNICTWA prowadzi prace związane z budową, modernizacją oraz eksploatacją sieci i instalacji gazowych. Przeprowadza remonty sieci i instalacji gazowych, lokalizuje i usuwa awarie.

TECHNIK GAZOWNICTWA

Organizacja robót związanych z budową i eksploatacją sieci gazowych

Organizacja robót związanych z montażem i eksploatacją instalacji gazowych

Organizowanie robót związanych z budową sieci gazowych

Organizowanie robót związanych z montażem instalacji gazowych

Organizowanie robót związanych z eksploatacją sieci gazowych

Organizowanie robót związanych z eksploatacją instalacji gazowych



ja, ty, my, oni...

Będziesz pracować z ludźmi, a ich intensywność będzie zależeć od rodzaju firmy i zajmowanego stanowiska.

Możesz reprezentować firmę na zewnątrz, wobec klientów.

Powinieneś cechować się umiejętnością nawiązywania kontaktów z ludźmi i współdziałania z nimi.

Przydatna będzie w pracy odporność na stres związany z kontaktami ze zdenerwowanymi klientami oraz występowaniem awarii.

Będziesz wykonywać zróżnicowaną pracę.



kariera edukacyjna

Podobne umiejętności mogą być przydatne także w zawodzie monter sieci, urządzeń i instalacji sanitarnych, technik urządzeń sanitarnych.

Będziesz mógł specjalizować się w energetyce wodnej, wiatrowej, geotermalnej i wodorowej.

Warto rozwijać swoje zainteresowania związane z ekologią.



warunki pracy

Będziesz pracować zazwyczaj w systemie jednozmianowym. Tylko w pogotowiu gazowym praca będzie trzy zmianowa i konieczna będzie praca w dni wolne od pracy.

Będziesz pracować w pomieszczeniach zamkniętych w biurze, oraz w miejscach wykonywania prac instalacyjnych, mieszkaniach prywatnych, w budowanych budynkach oraz na zewnątrz budynków. Pracując poza budynkami będziesz narażony na działanie czynników atmosferycznych: mrozu, upału, deszczu, wiatru.

Będziesz pracować w pozycji stojącej lub pochylonej.

Praca wymagać będzie podnoszenia i przenoszenia kilkukilogramowych ciężarów.



kariera zawodowa

Pracę znajdziesz w zakładach wytwarzających, przetwarzających i przesyłających paliwa gazowe, w przedsiębiorstwach montażowych instalacji gazowych, w firmach zajmujących się budową i utrzymaniem sprawności sieci gazowych, jednostkach nadzoru budowlanego, w administracjach budynków mieszkalnych, w zakładach rzemieślniczych, w biurach projektowych.

Możesz prowadzić własną działalność gospodarczą.

TECHNIK URZĄDZEŃ SANITARNYCH wykonuje oraz organizuje roboty związane z budową i utrzymaniem sieci komunalnych oraz instalacji sanitarnych.

TECHNIK URZĄDZEŃ SANITARNYCH

Wykonywanie robót związanych z budową i remontem sieci komunalnych

Wykonywanie robót związanych z budową i remontem sieci wodociągowych i sieci kanalizacyjnych

Wykonywanie robót związanych z budową i remontem sieci gazowych

Wykonywanie robót związanych z budową i remontem sieci ciepłowniczych oraz węzłów ciepłowniczych

Wykonywanie robót związanych z montażem i remontem instalacji sanitarnych

Wykonywanie robót związanych z montażem i remontem instalacji wodociągowych i instalacji kanalizacyjnych

Wykonywanie robót związanych z montażem i eksploatacją instalacji gazowych

Wykonywanie robót związanych z montażem i remontem instalacji grzewczych

Wykonywanie robót związanych z montażem i remontem instalacji wentylacyjnych i instalacji klimatyzacyjnych

Organizacja robót związanych z budową i eksploatacją sieci komunalnych oraz instalacji sanitarnych

Organizowanie robót związanych z budową i eksploatacją sieci i instalacji wodociągowych oraz kanalizacyjnych

Organizowanie robót związanych z budową i eksploatacją sieci i instalacji gazowych

Organizowanie robót związanych z budową oraz eksploatacją sieci i węzłów ciepłowniczych oraz instalacji grzewczych

Organizowanie robót związanych z montażem i eksploatacją instalacji wentylacyjnych i klimatyzacyjnych





ja, ty, my, oni...

Będziesz pracować w kontakcie z ludźmi, a ich intensywność będzie zależeć od rodzaju firmy i zajmowanego stanowiska.

Możesz reprezentować firmę na zewnątrz, wobec klientów.

Powinieneś cechować się umiejętnością nawiązywania kontaktów z ludźmi i współdziałania z nimi.

Przydatna będzie w pracy odporność na stres związany z kontaktami ze zdenerwowanymi klientami oraz występowaniem nagłych sytuacji.

Będziesz wykonywać zróżnicowaną pracę.



kariera edukacyjna

Podobne umiejętności mogą być przydatne także w zawodzie technik gazownictwa.

Warto być rozwijał uiejętności techniczne oraz wyobraźnię przestrzenną pozwalającą zrozumieć projekty techniczne.



warunki pracy

Będziesz pracować zazwyczaj w systemie jednozmianowym. Tylko w firmach takich jak pogotowie wodne czy gazowe będziesz pracować na trzy zmiany i w dni wolne od pracy.

Będziesz pracować w pomieszczeniach zamkniętych w biurze, oraz w miejscach wykonywania prac instalacyjnych, mieszkaniach prywatnych, w budowanych budynkach oraz na zewnątrz budynków. Pracując poza budynkami będziesz narażony na działanie czynników atmosferycznych: mrozu, upału, deszczu, wiatru.

Będziesz pracować w pozycji stojącej lub pochylonej.

Praca wymagać będzie podnoszenia i przenoszenia kilkukilogramowych ciężarów.







kariera zawodowa

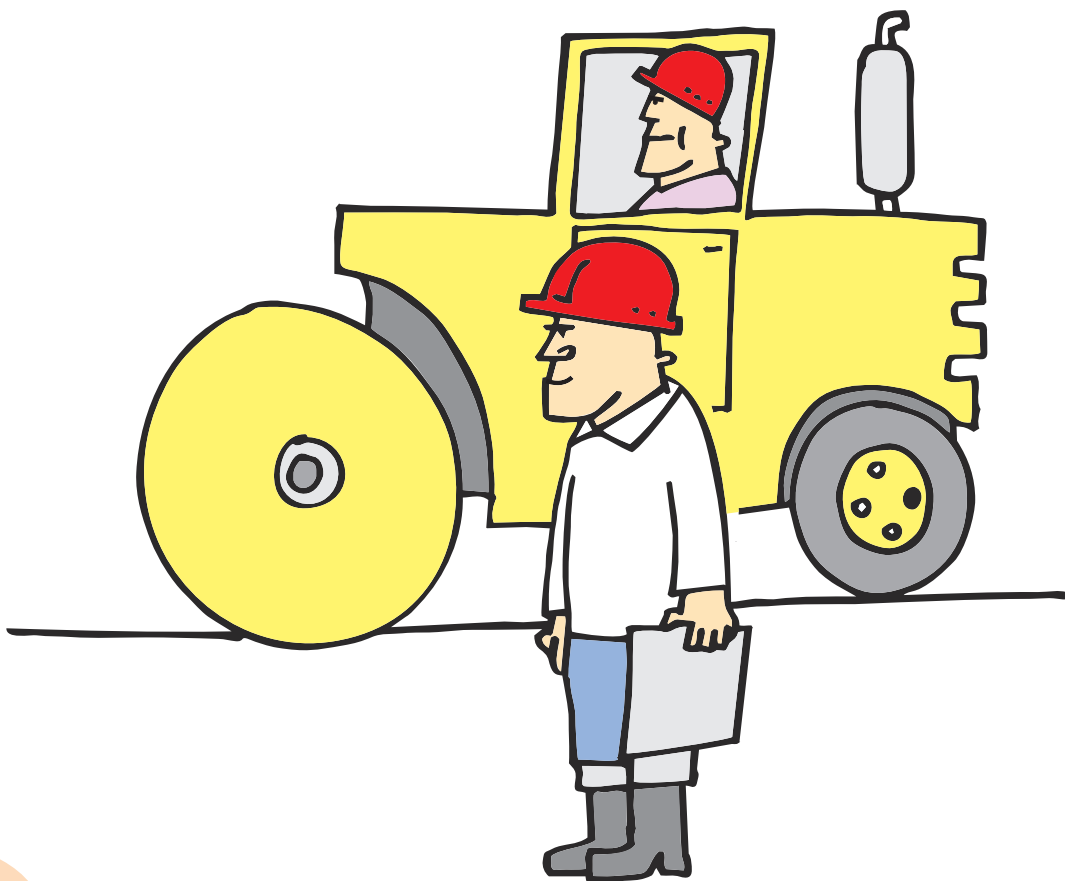
Pracę znajdziesz w przedsiębiorstwach komunalnych, przedsiębiorstwach budowlanych, jednostkach nadzoru budowlanego, biurach projektów, administracji obiektów budowlanych oraz zakładach rzemieślniczych.

Możesz założyć własną firmę, ale wymagana jest praktyka i uprawnienia.

Możesz awansować zdobywając dodatkowe uprawnienia energetyczne lub świadectwa kwalifikacji dotyczące pracy z gazem i parą technologiczną.

Grupa zawodów związanych z budową dróg kołowych i szynowych

Zawód	Typ szkoły, w której odbywa się kształcenie
Mechanik maszyn i urządzeń drogowych	
Monter nawierzchni kolejowej	
Technik dróg i mostów kolejowych	
Technik drogownictwa	 dwa lata



Zawody kontynuowane

**TECHNIK
DROGOWNICTWA**



**MECHANIK MASZYN
I URZĄDZEŃ
DROGOWYCH**

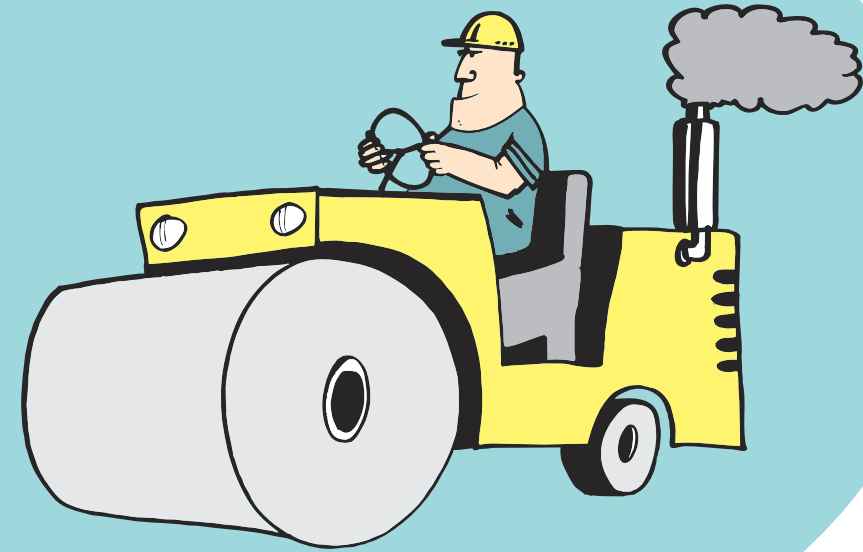
Wspólne kwalifikacje

**TECHNIK DRÓG
I MOSTÓW**



**TECHNIK
DROGOWNICTWA**

MECHANIK MASZYN I URZĄDZEŃ DROGOWYCH
wykonuje prace związane z budową dróg maszynami
i urządzeniami drogowymi.



MECHANIK MASZYN I URZĄDZEŃ DROGOWYCH

Eksploracja maszyn i urządzeń
drogowych

Obsługa maszyn i urządzeń
drogowych

Konserwacja maszyn i urządzeń
drogowych

Wykonywanie robót drogowych

Wykonywanie robót
ziemnych

Wykonywanie nawierzchni
drogowych





ja, ty, my, oni...

W zasadzie będziesz pracować indywidualnie w zakresie przydzielonego odcinka robót.

Będziesz współpracować przy większych robotach z ludźmi, korzystając z pomocy kolegów przy cięższych pracach wymagających zbiorowego wysiłku.

Będziesz wykonywać czynności zrutynizowane.



kariera edukacyjna

Możesz kontynuować naukę na kursie kwalifikacyjnym dla zawodu technik drogownictwa.



warunki pracy

Będziesz pracować od 6 do 9 godzin dziennie. Godziny te z reguły są stałe, ale w przypadku pilnych prac bądź sprzyjających warunków pogodowych są wydłużone nawet do 10 - 12 godzin dziennie.

Będziesz pracować w zamkniętych warsztatach lub na wolnym powietrzu. Zależnie od wykonywanych czynności będziesz pracować w pozycji stojącej, pochylonej lub leżącej.

Możesz przenosić ciężkie elementy nawierzchni, materiały budowlane.

Będziesz pracować w ciągłym ruchu.



kariera zawodowa

Pracę znajdziesz w przedsiębiorstwach budujących i eksploatujących drogi i mosty oraz w przedsiębiorstwach użytkujących maszyny i urządzenia drogowe.

MONTER NAWIERZCHNI KOLEJOWEJ wykonuje prace przy montażu, układaniu i utrzymaniu elementów nawierzchni kolejowej.

MONTER NAWIERZCHNI KOLEJOWEJ

Wykonywanie i utrzymywanie nawierzchni kolejowej

Wykonywanie robót związanych z budową nawierzchni kolejowej

Wykonywanie robót związanych z utrzymaniem nawierzchni kolejowej





ja, ty, my, oni...

Będziesz pracować w zespole.



kariera edukacyjna

Podobne umiejętności mogą być przydatne także w zawodach: kominiarz, monter zabudowy i robót wykończeniowych w budownictwie, monter izolacji budowlanych, dekarz, cieśla, betoniarz-zbrojarz, kamieniarz, zdun, murarz-tylnik, monter konstrukcji budowlanych, technik renowacji elementów architektury, technik budownictwa, technik dróg i mostów kolejowych, monter systemów rurociągowych.



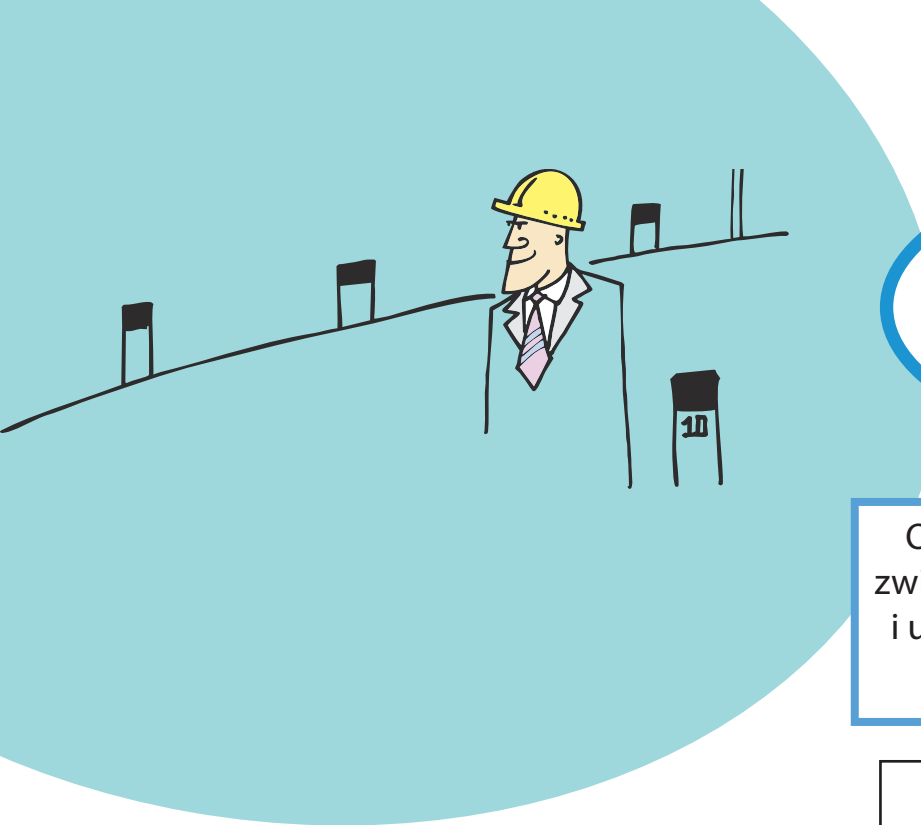
warunki pracy

Będziesz pracować na jedną zmianę przez 8 godzin.
Będziesz pracować na otwartej przestrzeni w różnych porach roku i w różnych warunkach atmosferycznych w pozycji stojącej.
Będziesz pokonywać duże odległości pieszo.



kariera zawodowa

Pracę znajdziesz w przedsiębiorstwach budowy i eksploatacji linii kolejowych lub przedsiębiorstwach napraw i utrzymania linii kolejowych, w przedsiębiorstwach tramwajowych oraz w przedsiębiorstwach budowlano-montażowych wykonujących roboty torowe i mostowe.



TECHNIK DRÓG I MOSTÓW KOLEJOWYCH opracowuje dokumentację kolejowych robót drogowych, organizuje i wykonuje roboty związane z budową, oceną stanu oraz utrzymaniem dróg kolejowych i kolejowych budowli inżynierskich.

TECHNIK DRÓG I MOSTÓW KOLEJOWYCH

Organizacja robót związanych z budową i utrzymaniem dróg kolejowych

Organizowanie i koordynacja robót związanych z budową dróg kolejowych

Ocena stanu dróg kolejowych

Organizowanie robót związanych z utrzymaniem dróg kolejowych w wymaganym stanie technicznym

Organizacja robót związanych z budową i utrzymaniem kolejowych obiektów mostowych

Organizowanie i koordynacja robót związanych z budową obiektów mostowych

Ocena stanu technicznego obiektów mostowych

Organizowanie i wykonywanie robót związanych z utrzymaniem obiektów mostowych

Sporządzanie kosztorysów oraz przygotowywanie dokumentacji przetargowej

Sporządzanie kosztorysów

Przygotowywanie dokumentacji przetargowej



ja, ty, my, oni...

Będziesz pracować w zespole.
Będziesz kierować pracą zespołu.
Będziesz współpracować z administracją drogową oraz służbami specjalistycznymi w przypadkach klęsk żywiołowych i innych zagrożeń.



kariera edukacyjna

Podobne umiejętności mogą być przydatne także w zawodach: kominiarz, monter zabudowy i robót wykończeniowych w budownictwie, monter izolacji budowlanych, dekarz, cieśla, betoniarz-zbrojarz, kamieniarz, zdun, murarz-tylnik, monter konstrukcji budowlanych, technik renowacji elementów architektury, technik budownictwa, monter systemów rurociągowych, monter nawierzchni kolejowej.



warunki pracy







Będziesz pracować w terenie, w ruchu ciągłym, w zmiennych warunkach atmosferycznych lub w pomieszczeniach zamkniętych.
Będziesz pracować na dużych wysokościach, na rusztowaniach i pomościach.

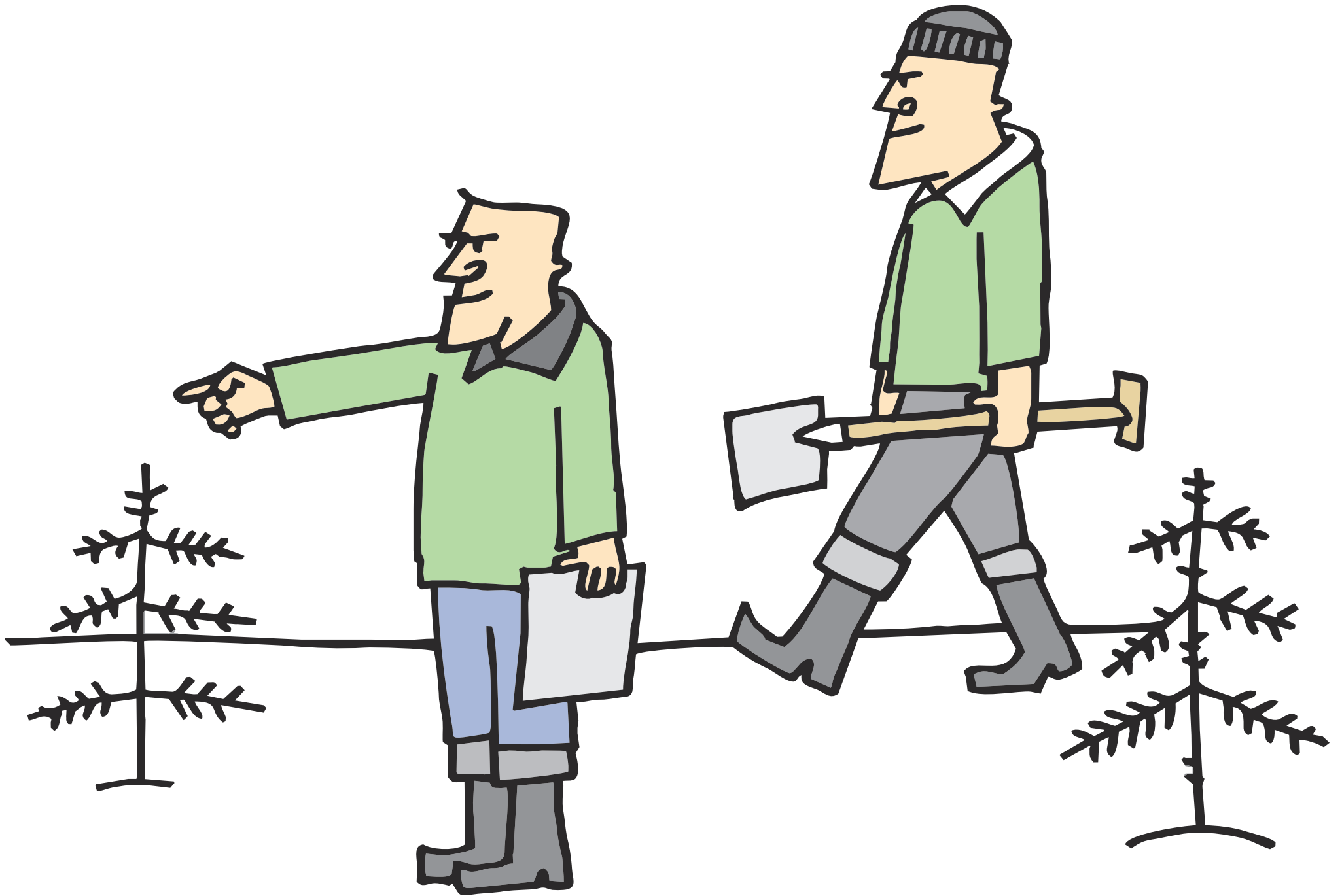


kariera zawodowa

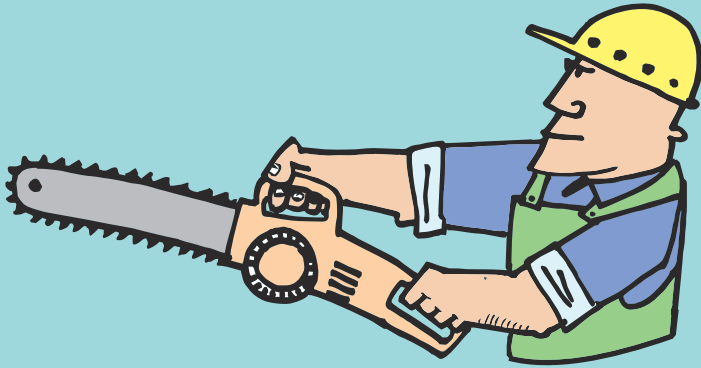
Pracę znajdziesz w przedsiębiorstwach infrastruktury kolejowej, przedsiębiorstwach napraw i utrzymania infrastruktury kolejowej, jednostkach planowania przestrzennego, jednostkach badawczych kolejnictwa, biurach projektów dróg i mostów kolejowych oraz w wytwórniach i laboratoriach materiałów budowlanych i drogowych.

Grupa kształtowanie środowiska

	Zawód	Typ szkoły, w jakiej odbywa się kształcenie
	Operator maszyn leśnych	
	Technik leśnik	
	Technik inżynierii środowiska i melioracji	
	Technik ochrony środowiska	
	Technik architektury krajobrazu	
	Technik geolog	



OPERATOR MASZYN LEŚNYCH wykonuje prace w leśnictwie przy użyciu specjalistycznego sprzętu zmechanizowanego.



OPERATOR MASZYN LEŚNYCH

Obsługa maszyn stosowanych do prac leśnych

Wykonywanie prac z zakresu hodowli lasu

Wykonywanie prac z zakresu ochrony lasu i ochrony przeciwpożarowej

Pozyskiwanie surowca drzewnego i wykonywanie zrywki surowca drzewnego

Wykonywanie prac związanych z turystycznym i łowieckim zagospodarowaniem lasu



ja, ty, my, oni...

Będziesz pracować najczęściej samodzielnie.
Będziesz odpowiadać za jakość i terminowość wykonanej pracy, a także za bezpieczeństwo ludzi i maszyn.
Powinieneś być odporny na monotonię pracy, odporny na stres i dokładny.



kariera edukacyjna

Podobne umiejętności mogą być przydatne także w zawodach: ogrodnik, technik ogrodnik, pszczelarz, technik pszczelarz, rolnik, technik rolnik, technik architektury krajobrazu, technik hodowca koni, technik leśnik, rybak śródlądowy, technik rybactwa śródlądowego, technik weterynarii.
Warto rozwijać umiejętności techniczne i manualne



warunki pracy

Będziesz pracować przeważnie 8 - 10 godzin. Godziny pracy przeciągają się często do późnej nocy. Czas pracy wiąże się ściśle z porą roku i warunkami pogodowymi.
Będziesz pracować na otwartej przestrzeni lub w pomieszczeniach zamkniętych.
Nie będziesz mieć stałego miejsca pracy, będziesz często się przemieszczać na wyznaczone stanowiska.
Praca polega na precyzyjnym manipulowaniu ciężkimi maszynami.



kariera zawodowa

Pracę znajdziesz w jednostkach organizacyjnych lasów państwowych, w lasach samorządów lokalnych oraz w przedsiębiorstwach i organizacjach zajmujących się gospodarką leśną i ochroną lasów.

TECHNIK ARCHITEKTURY KRAJOBRAZU inwentaryzuje i opracowuje elementy terenów zieleni na potrzeby projektów zagospodarowania obszarów zurbanizowanych i niezurbanizowanych. Planuje, organizuje i wykonuje prace z zakresu urządzania, pielęgnacji i konserwacji terenów zieleni.

TECHNIK ARCHITEKTURY KRAJOBRAZU



Projektowanie, urządzanie i pielęgnacja roślinnych obiektów architektury krajobrazu

Organizacja prac związanych z budową oraz konserwacją obiektów małej architektury krajobrazu

Przygotowywanie roślin ozdobnych do urządzania obiektów architektury krajobrazu

Kształtowanie i projektowanie obiektów małej architektury krajobrazu

Wykonywanie i pielęgnacja roślinnych obiektów architektury krajobrazu

Urządzanie i konserwacja obiektów małej architektury krajobrazu



ja, ty, my, oni...

Będziesz pracować indywidualnie.
Będziesz wykonywać czynności w dużym stopniu zrutynizowane, jednak ostateczny efekt pracy zależy będzie od Twojego poczucia estetyki, staranności i rzetelności.
Musisz liczyć się z koniecznością pracy w szybkim tempie i wykonywania czynności monotonych. Tempo i rytm pracy w dużym stopniu zależą od samego pracownika.



kariera edukacyjna

Podobne umiejętności mogą być przydatne także w zawodach: ogrodnik, technik ogrodnik, pszczelarz, technik pszczelarz, rolnik, technik rolnik, technik hodowca koni, operator maszyn leśnych, technik leśnik, rybak śródlądowy, technik rybactwa śródlądowego, technik weterynarii.
Warto rozwijać zainteresowania ekologią i uzdolnienia artystyczne.



warunki pracy

Będziesz pracować przez osiem godzin dziennie. Część tego czasu zajmą czynności przygotowawcze oraz przejazd z siedziby przedsiębiorstwa do miejsca pracy.
Będziesz większość czasu pracować na wolnym powietrzu, niezależnie od panujących warunków atmosferycznych.
Możesz pracować na wysokości.



kariera zawodowa

Pracę znajdziesz w przedsiębiorstwach, pod nadzorem których znajdują się tereny zieleni. Możesz być także zatrudniony w pracowniach projektujących tereny zieleni, w gminnych wydziałach architektury.

TECHNIK INŻYNIERII ŚRODOWISKA I MELIORACJI

Organizacja i prowadzenie robót
związanych z budową obiektów
inżynierii środowiska

Organizowanie i prowadzenie
robót związanych z budową
obiektów gospodarki wodnej

Organizowanie i prowadzenie
robót związanych z budową
obiektów gospodarki
odpadami

Organizowanie i prowadzenie
robót związanych z budową
dróg dojazdowych do gruntów
rolnych

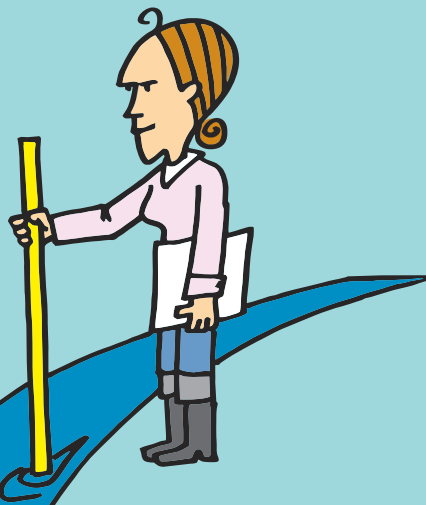
Organizacja i prowadzenie robót
melioracyjnych

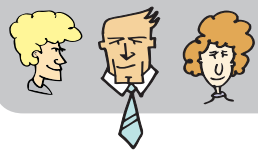
Badanie stanu cieków
wodnych i stosunków wodno-
powietrznych w glebie

Organizowanie i prowadzenie
robót związanych z regulacją
małych cieków wodnych oraz
budową obiektów
przeciwpowodziowych

Organizowanie i prowadzenie
robót związanych
z odwadnianiem terenów
i nawadnianiem użytków rolnych

Organizowanie i prowadzenie
robót związanych
z wykonywaniem stawów rybnych





ja, ty, my, oni...

Będziesz pracować z zespołem ludzi. W zależności od wielkości i rodzaju zadania, liczebność zespołu jest bardzo różna.

Będziesz współpracować ze swoimi zwierzchnikami i nadzorem technicznym.

Powinieneś umieć nawiązać dobry kontakt z podległymi pracownikami, jasno przedstawić, czego od nich oczekujesz i umiejętnie wykorzystać ich doświadczenie.

Będziesz wykonywać czynności, które mają charakter zrutynizowany.



kariera edukacyjna

Podobne umiejętności mogą być przydatne także w zawodzie technik ochrony środowiska.

Przydatna będzie umiejętność obsługi programów komputerowych.

Ze względu na pracę terenową i konieczność pokonywania znacznych odległości, nieodzowne będzie posiadanie prawa jazdy.



warunki pracy

Będziesz pracować od 6 do 9 godzin dziennie, przez większą część roku. Obowiązujące godziny pracy są stałe, lecz niejednokrotnie ze względu na warunki atmosferyczne ustalane są według określonych potrzeb. Prace w okresie letnim prowadzone są także w wolne soboty, a godziny nadliczbowe można „odebrać” w okresach, kiedy praca jest niemożliwa.

Będziesz wykonywać pracę na wolnym powietrzu, najczęściej nad rzekami, jeziorami, nieopodal lasów, w terenach pięknych krajobrazowo.

Będziesz dużo czasu spędzać w samochodzie, załatwiając różne sprawy zawodowe w rejonie pracy i dojeżdżając do miejsca zamieszkania. Większą część dnia pracy będziesz w ruchu.



kariera zawodowa

Pracę znajdziesz w przedsiębiorstwach wykonawczych i usługowych, w firmach i jednostkach samorządu terytorialnego zajmujących się gospodarką przestrzenną i komunalną oraz melioracją i zagospodarowaniem terenów zielonych. .

Możesz prowadzić własną firmę po uzyskaniu uprawnień budowlanych.

TECHNIK LEŚNIK prowadzi prace z zakresu gospodarki leśnej zgodnie z zasadami zachowania trwałości lasu, jego ochrony, zrównoważonego rozwoju zasobów i proekologicznego charakteru leśnictwa.

TECHNIK LEŚNIK

Ochrona i zagospodarowanie zasobów leśnych

Prowadzenie prac związanych z ochroną lasu

Prowadzenie prac związanych z hodowlą lasu

Prowadzenie gospodarki łowieckiej

Prowadzenie działań związanych z ochroną przyrody, turystyką i edukacją

Użytkowanie zasobów leśnych

Wykonywanie prac pomiarowych i szacunkowych w drzewostanach

Organizowanie prac związanych z użytkowaniem zasobów leśnych





ja, ty, my, oni...

Będziesz spotykać się z wieloma osobami, nawiązując różnego rodzaju kontakty. Praca technika leśnika - wbrew powszechnemu przekonaniu - nie jest pracą dla osoby lubiącej samotność.

Musisz umieć współpracować z innymi ludźmi, ale również, musisz umieć działać samodzielnie, często bez możliwości nawiązania kontaktu z współpracownikami, nawet w sytuacji zagrożenia.

Będziesz kierować pracą innych osób i odpowiadać za bezpieczeństwo podległych ludzi.



kariera edukacyjna

Podobne umiejętności mogą być przydatne także w zawodach: ogrodnik, technik ogrodnik, pszczelarz, technik pszczelarz, rolnik, technik rolnik, technik architektury krajobrazu, technik hodowca koni, operator maszyn leśnych, rybak śródlądowy, technik rybactwa śródlądowego, technik weterynarii.

Wskazane są dodatkowe umiejętności w zakresie obsługi komputera, księgowości, jak również prawnicze.



warunki pracy

Czas Twojej pracy, a właściwie służby będzie nienormowany. Praca będzie przebiegać ze zmiennym natężeniem, zależnym zarówno od pory roku, pogody, jak i otrzymanego zlecenia. Musisz liczyć się z możliwością wezwania w nocy, czy w dni ustawowo wolne od pracy.

Część swojej pracy będziesz wykonywać w biurze, ale na ogół będziesz pracować w lesie.

Będziesz zmuszony do długotrwałych, często samotnych, wędrówek po lesie, przemierzając wiele kilometrów dziennie.

Bez względu na porę roku, będziesz opiekować się lasem i musisz go doglądać, aby w porę dostrzec ewentualne zagrożenia. Tylko w skrajnych warunkach pogodowych (duży mróz i wyjątkowe upały) możesz zawiesić prace w lesie.



kariera zawodowa

Pracę znajdziesz w jednostkach organizacyjnych lasów państwowych, w lasach samorządów lokalnych, przedsiębiorstwach, biurach i organizacjach społeczno-gospodarczych zajmujących się gospodarką leśną i ochroną lasów.

Możesz prowadzić działalność gospodarczą świadczącą usługi na rzecz leśnictwa lub łowiectwa oraz popularyzowania wiedzy przyrodniczo-leśnej.

TECHNIK OCHRONY ŚRODOWISKA ocenia stan środowiska oraz planuje i realizuje zadania związane z ochroną środowiska.

TECHNIK OCHRONY ŚRODOWISKA

Ocena stanu środowiska

Wykonywanie badań dotyczących stanu środowiska

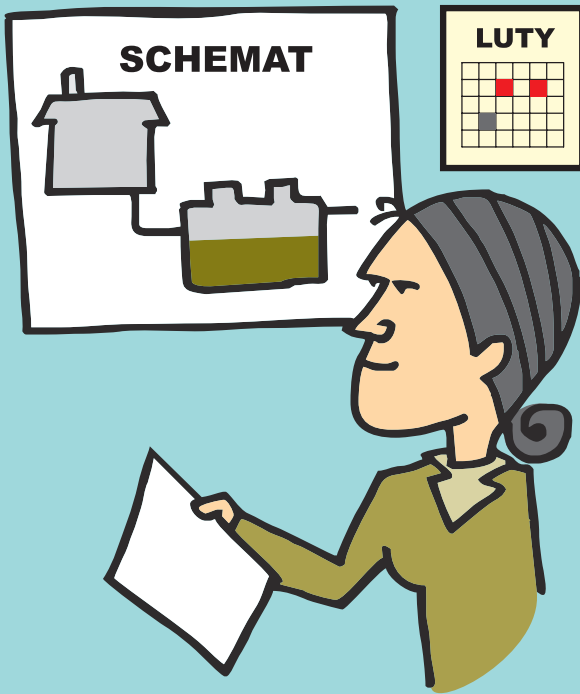
Ocena stopnia zanieczyszczenia środowiska

Planowanie i realizacja zadań związanych z ochroną środowiska

Planowanie i wykonywanie zadań dotyczących ochrony wód

Planowanie oraz wykonywanie zadań dotyczących ochrony powietrza atmosferycznego

Prowadzenie racjonalnej gospodarki odpadami oraz prac dotyczących ochrony gleb





ja, ty, my, oni...

Twoja praca będzie miała najczęściej charakter zespołowy - kierowanie pracą brygad roboczych, praca w zespołach pomiarowych i badawczych. Może mieć również charakter indywidualny - przy pracach laboratoryjnych i montażowych.

Niezbędna będzie umiejętność pracy zespołowej i współdziałania.

Wykonywać będziesz pracę zróżnicowaną.



kariera edukacyjna

Podobne umiejętności mogą być przydatne także w zawodzie technika inżynierii środowiska i melioracji.

Warto rozwijać swoje zainteresowania ekologią, umiejętności techniczne i manualne.



warunki pracy

Będziesz pracować 8 godzin dziennie, zazwyczaj na rannej zmianie roboczej. Sporadycznie będziesz pracować w innych porach dnia.

Będziesz pracować na wolnym powietrzu, w halach produkcyjnych i pomieszczeniach nieprodukcyjnych - laboratoriach i biurach.

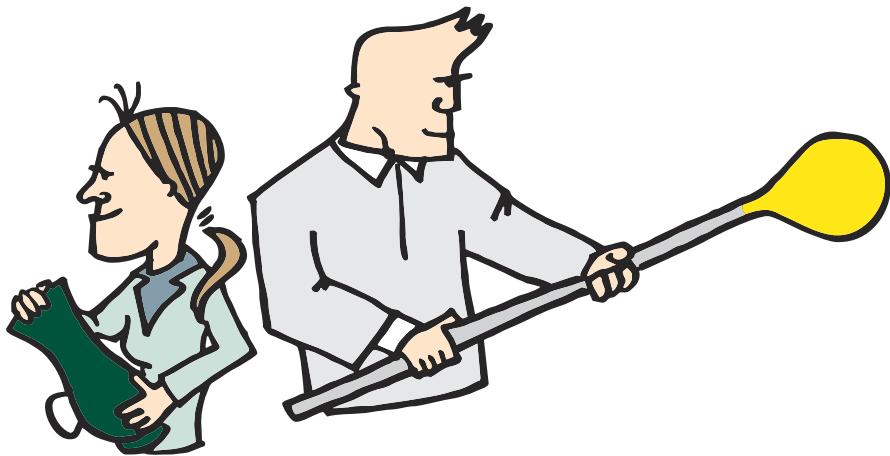
Możesz pracować często na wysokościach, a czasami także pod ziemią.



kariera zawodowa

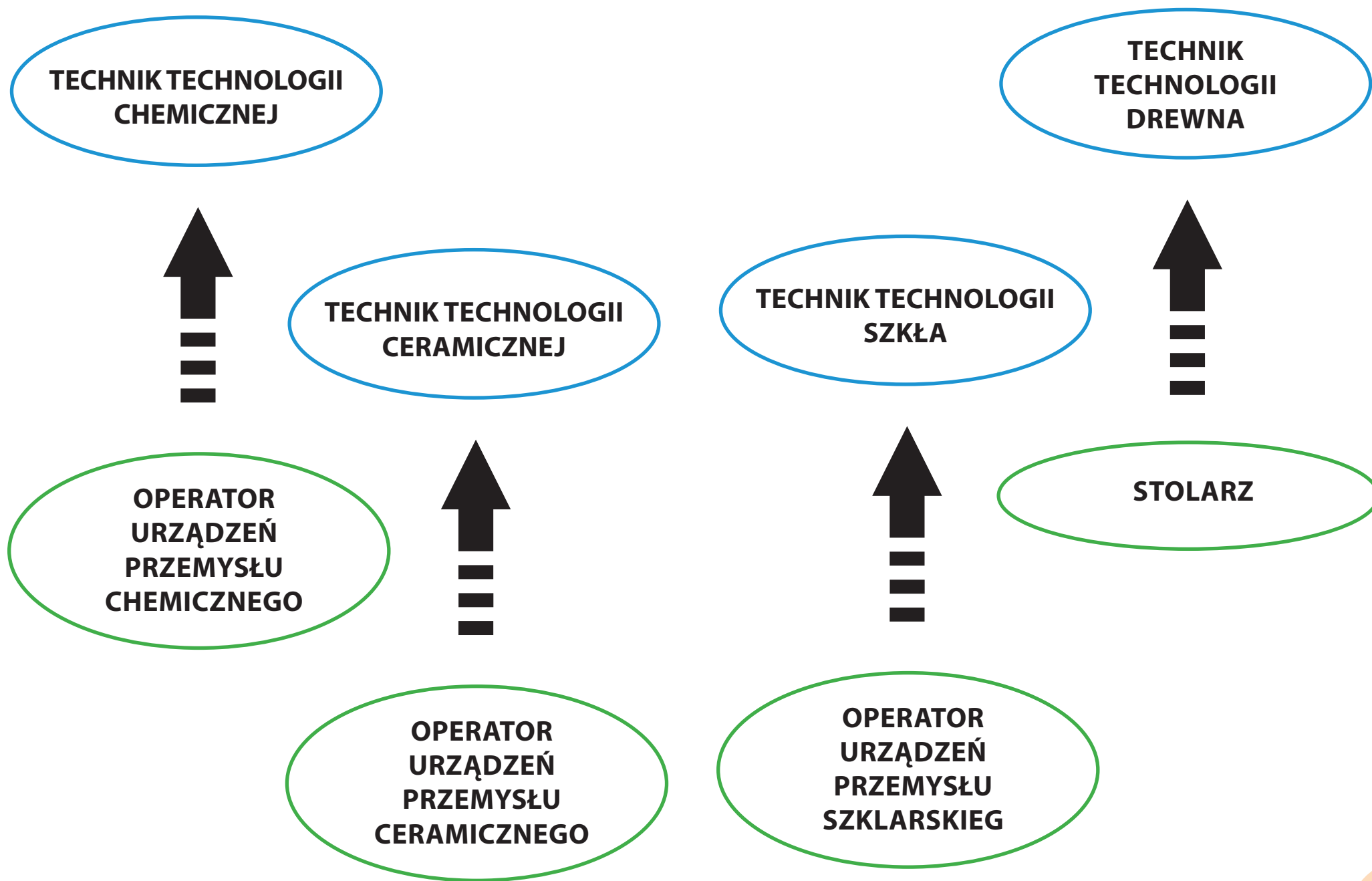
Pracę znajdziesz w ośrodkach badań i kontroli środowiska, w terenowych organach administracji państwowej w zakresie ochrony środowiska, w stacjach sanitarno-epidemiologicznych, w miejskich przedsiębiorstwach wodociągów i kanalizacji, stacjach uzdatniania wody i oczyszczania ścieków, biurach projektów oraz laboratoriach.

Grupa zawodów chemiczno-ceramiczno-szklarsko-drzewna



Zawód	Typ szkoły, w której odbywa się kształcenie
Koszykarz plecionkarz	ZSZ
Operator urządzeń przemysłu ceramicznego	ZSZ
Operator urządzeń przemysłu chemicznego	ZSZ
Operator urządzeń przemysłu szklarskiego	ZSZ
Stolarz	ZSZ
Tapicer	ZSZ
Technik analityk	T
Technik papiernictwa	T
Technik technologii ceramicznej	T
Technik technologii chemicznej	T
Technik technologii drewna	T
Technik technologii szkła	T

Wspólne kwalifikacje



KOSZYKARZ-PLECIONKARZ wykonuje, za pomocą splotów i połączeń, wyroby użytkowe i dekoracyjne z wikliny oraz innych materiałów plecionkarskich.

KOSZYKARZ -PLECIONKARZ



Wykonywanie wyrobów
koszykarsko-plecionkarskich

Wykonywanie prac związanych
z uprawą i przetwarzaniem
wikliny

Wykonywanie wyrobów
koszykarsko-plecionkarskich

Wykańczanie wyrobów
koszykarsko-plecionkarskich





ja, ty, my, oni...

Będziesz pracować w samotności.
Będziesz z jednej strony wykonywać rutynowe czynności i pracować na konkretne zamówienie, z drugiej projektować i wykonywać nowe, autorskie wzory.



kariera edukacyjna

Podobne umiejętności mogą być przydatne także w zawodach: tapicer, stolarz, cieśla, technik technologii drewna.
Wskazane jest często ukończenie kursu księgowości i prawo jazdy.



warunki pracy

W zależności od sposobu zatrudnienia będziesz pracować na jedną zmianę w godzinach 7- 15 lub organizować sobie czas pracy dowolnie.
Pracę będziesz wykonywać w pomieszczeniach budynków mieszkalnych lub gospodarczych, niekoniecznie specjalnie do tego celu przystosowanych.
Będziesz wykonywać pracę siedzącą.
Często będziesz musiał przemieszczać się na dalekie odległości w poszukiwaniu surowca lub dostarczając towar.



kariera zawodowa

Pracę możesz podjąć w jednym z nielicznych zakładów wikliniarskich.
Najczęściej będziesz wykonywać pracę we własnej małej firmie.

OPERATOR URZĄDZEŃ PRZEMYSŁU CERAMICZNEGO
obsługuje maszyny i urządzenia w ciągu technologicznym produkcji wyrobów ceramicznych.

OPERATOR URZĄDZEŃ PRZEMYSŁU CERAMICZNEGO

Przygotowywanie surowców i mas ceramicznych

Obsługa maszyn i urządzeń do rozdrabniania i sortowania surowców ceramicznych

Obsługa maszyn i urządzeń do dozowania oraz mieszania surowców i mas ceramicznych

Obsługa suszarń i pieców do przygotowania surowców ceramicznych

Formowanie, suszenie i wypalanie półfabrykatów ceramicznych

Obsługa maszyn i urządzeń do formowania, wykańczania i zdobienia półfabrykatów ceramicznych

Formowanie, wykańczanie i zdobienie ręczne półfabrykatów ceramicznych

Obsługa suszarń do suszenia półfabrykatów ceramicznych

Obsługa pieców do wypalania półfabrykatów ceramicznych



III →
Kontynuacja w zawodzie technik technologii ceramicznej





ja, ty, my, oni...

Będziesz samodzielnie wykonywać rutynowe, powtarzające się czynności. Jest to praca ściśle regulowana instrukcjami wykonywania poszczególnych czynności, wynikającymi z procesu technologicznego.



kariera edukacyjna

Możesz kontynuować naukę na kursie kwalifikacyjnym dla zawodu technik technologii ceramicznej. Podobne umiejętności mogą być przydatne także w zawodzie operator urządzeń przemysłu szklarskiego. Wskazana jest znajomość obsługi komputera.



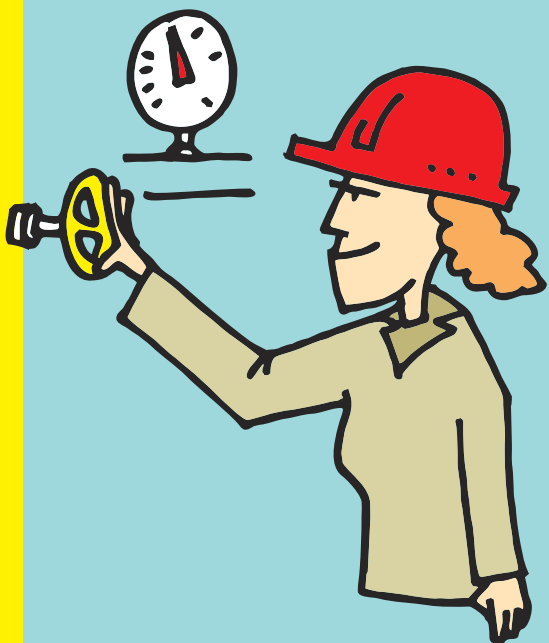
warunki pracy

Będziesz wykonywać swoją pracę zazwyczaj przez 8 godzin dziennie. Najczęściej praca ta jest wykonywana w porze dziennej, w systemie zmianowym. Zdarza się jednak, że wymagana jest praca w tak zwanym ruchu ciągłym, zarówno w dzień, jak i w nocy oraz w dni wolne od pracy. Będziesz pracować w halach produkcyjnych przeważnie w pozycji stojącej. W halach produkcyjnych będzie występować także duże zapylenie, wysoka temperatura i hałas.



kariera zawodowa

Pracę znajdziesz w przedsiębiorstwach wytwarzających wyroby ceramiczne, płytki ceramiczne, ceramikę artystyczną, galanterię ceramiczną, ceramikę budowlaną, ceramikę elektrotechniczną, materiały ogniotrwałe, narzędzia i materiały ściernie. W pracy przydatne będą uprawnienia do obsługi urządzeń gazowych i energetycznych.



OPERATOR URZĄDZEŃ PRZEMYSŁU CHEMICZNEGO

OPERATOR URZĄDZEŃ PRZEMYSŁU CHEMICZNEGO
obsługuje i nadzoruje pracę maszyn i urządzeń
do wytwarzania, transportowania i magazynowania
chemikaliów; prowadzi ich konserwację i bieżące
naprawy

Obsługa maszyn i urządzeń
przemysłu chemicznego

Nadzorowanie pracy maszyn
i urządzeń stosowanych
w przemyśle chemicznym

Monitorowanie
przebiegu procesów
technologicznych przemysłu
chemicznego





ja, ty, my, oni...

Będziesz wykonywać pracę zarówno zespołowo jak i indywidualnie, zależy to od stosowanej technologii i zasad bezpieczeństwa.

Będziesz wykonywać pracę rutynową.

Będziesz ponosić odpowiedzialność za powierzone urządzenia i materiały oraz za bezpieczeństwo współpracowników.

Musisz wykazywać odporność na stres, zwłaszcza podczas wykonywania szczególnie niebezpiecznych prac związanych z wytwarzaniem różnego rodzaju materiałów wybuchowych, palnych czy toksycznych.



kariera edukacyjna

Możesz kontynuować naukę na kursie kwalifikacyjnym dla zawodu technik technologii chemicznej.



warunki pracy

Będziesz pracować od 6 do 8 godzin dziennie. Godziny pracy mogą być stałe lub zmienne. W wielu przedsiębiorstwach wymagana jest praca w dni wolne od pracy. Organizacja i godziny pracy zależą od rodzaju produkcji i stosowanej technologii.

Będziesz pracować głównie w halach produkcyjnych, w których ustawione są maszyny i urządzenia. W niektórych technologiach praca może odbywać się w specjalnych pomieszczeniach, takich jak ciemnia, komora sterylna.



kariera zawodowa

Pracę znajdziesz w przedsiębiorstwach przemysłu chemicznego, takich jak np. rafinerie ropy naftowej, koksownie, destylarnie, cementownie, przedsiębiorstwach produkcji nawozów sztucznych, przedsiębiorstwach produkcji włókien syntetycznych. Będziesz mógł pracować również pracować w przedsiębiorstwach innych branż.



OPERATOR URZĄDZEŃ PRZEMYSŁU SZKLARSKIEGO

OPERATOR URZĄDZEŃ PRZEMYSŁU SZKLARSKIEGO formuje wyroby ze szkła sposobem ręcznym oraz użytkuje maszyny i urządzenia do sporządzania zestawu szklarskiego, topienia mas szklanych, formowania, wykańczania, zdobienia i przetwórstwa wyrobów ze szkła.

Wytwarzanie wyrobów ze szkła

Sporządzanie zestawów szklarskich i topienie mas szklanych

Formowanie wyrobów ze szkła sposobem ręcznym

Formowanie wyrobów ze szkła sposobem mechanicznym

Wykańczanie, zdobienie oraz przetwarzanie wyrobów ze szkła





ja, ty, my, oni...

Będziesz samodzielnie wykonywać rutynowe, powtarzające się czynności. Jest to praca ściśle regulowana instrukcjami wykonywania poszczególnych czynności, wynikającymi z procesu technologicznego. Będziesz ponosić odpowiedzialność za jakość wytworzonego półfabrykatu lub wyrobu.



kariera edukacyjna

Możesz kontynuować naukę na kursie kwalifikacyjnym dla zawodu technik technologii szkła. Podobne umiejętności mogą być przydatne także w zawodzie operator urządzeń przemysłu ceramicznego. Wskazana jest znajomość obsługi komputera.



warunki pracy

Będziesz wykonywać swoją pracę zazwyczaj przez 8 godzin dziennie. Najczęściej praca ta jest wykonywana w porze dziennej, w systemie zmianowym. Zdarza się jednak, że wymagana jest praca w tak zwanym ruchu ciągłym, zarówno w dzień, jak i w nocy oraz w dni wolne od pracy. Będziesz pracować w halach produkcyjnych przeważnie w pozycji stojącej. W halach produkcyjnych będzie występować także duże zapylenie, wysoka temperatura i hałas.



kariera zawodowa

Pracę znajdziesz w hutach i wytwórniach szkła. Możesz też pracować w warsztatach rzemieślniczych wytwarzających szkło użytkowe i artystyczne. W pracy przydatne będą uprawnienia do obsługi urządzeń gazowych i energetycznych.



STOLARZ

STOLARZ wykonuje wyroby z drewna i materiałów drzewnych oraz inne prace stolarskie zgodnie z dokumentacją konstrukcyjno-technologiczną.

Wytwarzanie wyrobów stolarskich

Wykonywanie wyrobów z drewna i tworzyw drzewnych

Wykonywanie napraw, renowacji i konserwacji wyrobów stolarskich





ja, ty, my, oni...

Będziesz pracować indywidualnie i samodzielnie.
Będziesz odpowiedzialny za jakość wykonania wyrobów.
Będziesz wykonywać pracę monotonną.



kariera edukacyjna

Możesz kontynuować naukę na kursie kwalifikacyjnym dla zawodotechnik technologii drewna
Podobne umiejętności mogą być przydatne także w zawodach: tapicer, cieśla, koszykarz-plecionkarz, technik technologii drewna.



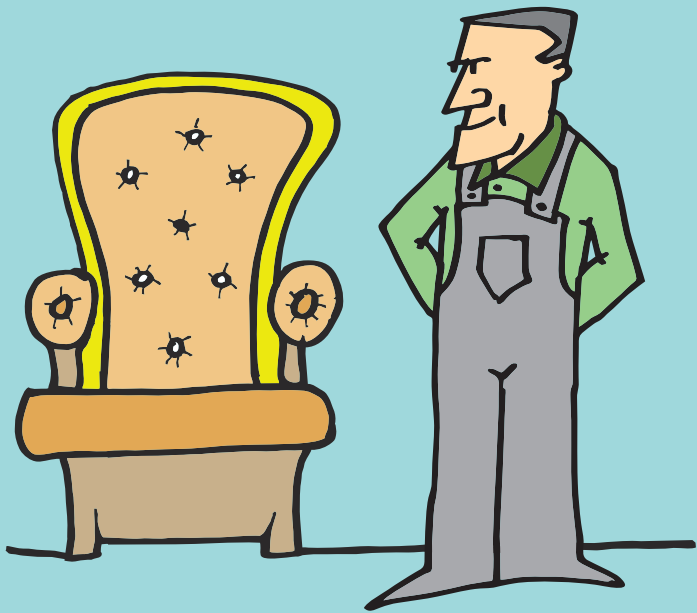
warunki pracy

Będziesz pracować średnio 6 - 9 godzin dziennie, w stałych godzinach pracy.
Może się zdarzyć, że praca będzie musiała być wykonywana dłużej, nawet w dni wolne od pracy. Uzależnione jest to od wielkości i terminu zlecenia.
Będziesz pracować zwykle w pomieszczeniach zamkniętych, w warunkach zapylenia, hałasu i oparów lakierów i klejów.



kariera zawodowa

Pracę znajdziesz w przedsiębiorstwach przemysłu drzewno-meblarskiego, stolarki budowlanej, galanterii drzewnej, opakowań oraz w magazynach wyrobów.
Możesz prowadzić własny zakład stolarski.



TAPICER

TAPICER wykonuje meble i inne wyroby tapicerowane, prace dekoratorskie oraz naprawy wyrobów tapicerowanych.

Wykonywanie wyrobów tapicerowanych

Wykonywanie prac tapicerskich

Wykonywanie napraw i renowacji wyrobów tapicerowanych





ja, ty, my, oni...

Twoja praca może mieć charakter indywidualny i zespołowy, w zależności miejsca wykonywanej pracy.

Jeżeli będziesz pracować przy produkcji mebli na skalę przemysłową, wówczas będziesz działać w zespołach, w zakładzie rzemieślniczym lub prowadząc taki zakład najczęściej indywidualnie, wykonując samodzielnie wszystkie czynności zmierzające do otrzymania produktu końcowego.

Będziesz wykonywać czynności zawodowe w bardzo dużym stopniu zrutynizowane, powtarzające się.



kariera edukacyjna

Podobne umiejętności mogą być przydatne także w zawodach: stolarz, cieśla, koszykarz-plecionkarz, technik technologii drewna.

Wskazane są uzdolnienia artystyczne w zakresie rysunku i projektowania.



warunki pracy

Będziesz pracować od 6 do 12 godzin, w stałych porach, w ciągu dnia.

Czasem będziesz musiał pracować dłużej i w różnych porach dnia, nawet nocy, wykonując zlecenia terminowe.

Będziesz pracować w halach produkcyjnych.

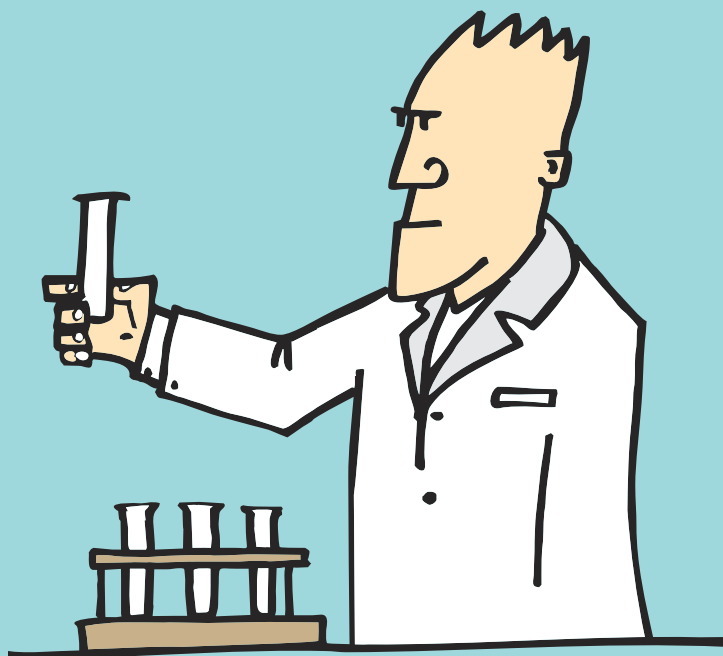
Będziesz pracować w pozycji stojącej lub siedzącej.



kariera zawodowa

Pracę znajdziesz w przedsiębiorstwach produkujących i naprawiających wyroby tapicerowane.

Możesz też pracować w pracowniach dekoratorskich planów filmowych i teatralnych oraz prowadzić własny zakład tapicerski.



TECHNIK ANALITYK

TECHNIK ANALITYK wykonuje prace z zakresu: pobierania i przygotowania próbek do analiz, gospodarowania odczynnikami chemicznymi, użytkowania wyposażenia pomiarowego i pomocniczego. Wykonuje i dokumentuje badania analityczne składu i właściwości analitu oraz ocenia jakość badanych próbek.

Przygotowywanie sprzętu, odczynników chemicznych i próbek do badań analitycznych

Gospodarowanie wyposażeniem oraz odczynnikami chemicznymi w laboratorium analitycznym

Wykonywanie prac preparatywnych i przygotowanie odczynników chemicznych do badań analitycznych

Pobieranie i przygotowanie próbek do badań analitycznych

Wykonywanie badań analitycznych

Kontrola laboratoryjna surowców, półproduktów, produktów i materiałów pomocniczych

Wykonywanie badań bioanalitycznych i środowiskowych



ja, ty, my, oni...

Będziesz powierzone zadania wykonywać samodzielnie.
Będziesz pracować według ustalonych procedur.
Będziesz ponosić odpowiedzialność za powierzone urządzenia i materiały oraz za bezpieczeństwo współpracowników.



kariera edukacyjna

Podobne umiejętności mogą być przydatne także w zawodzie technika technologii chemicznej.
Wskazana jest umiejętność obsługi komputera oraz języki obce.



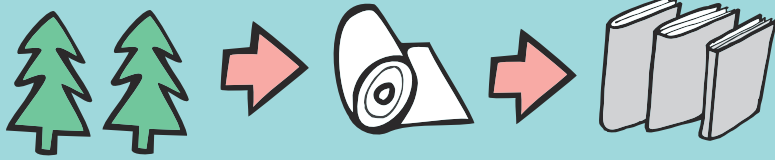
warunki pracy

Będziesz najczęściej pracować na jedną zmianę 8 godzin dziennie.
Będziesz pracować w pomieszczeniach zamkniętych, dobrze oświetlonych i wentylowanych.
Będziesz pracować w pozycji siedzącej lub stojącej.



kariera zawodowa

Pracę znajdziesz w laboratoriach: przemysłowych, środowiskowych, pracujących na rzecz rolnictwa oraz na potrzeby przemysłu spożywczego.



TECHNIK PAPIERNICTWA

TECHNIK PAPIERNICTWA prowadzi i kontroluje produkcję mas włóknistych, wytwarzanie i przetwarzanie wytworów papierniczych.

Produkcja mas włóknistych
i wytworów papierniczych

Organizowanie produkcji
mas włóknistych i wytworów
papierniczych

Wytwarzanie mas włóknistych

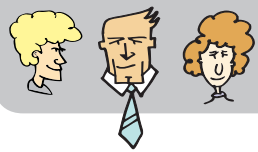
Produkcja wytworów
papierniczych

Przetwórstwo wytworów
papierniczych

Organizowanie procesów
przetwórstwa wytworów
papierniczych

Przetwarzanie wytworów
papierniczych





ja, ty, my, oni...

Będziesz pracować w zespole.
Będziesz współpracować z pracownikami wykonującymi kolejne czynności produkcyjne.
Będziesz wykonywać rutynowe powtarzające się czynności, regulowane wymaganiami procesu technologicznego.
Będziesz ponosić odpowiedzialność za jakość wykonanego półfabrykatu i wyrobu.



kariera edukacyjna

Wskazana jest umiejętność obsługi komputera.



warunki pracy

Będziesz pracować 8 godzin dziennie, w systemie zmianowym.
Będziesz pracować w pomieszczeniach zamkniętych: halach produkcyjnych narażony na działanie hałasu, wysokiej temperatury i wilgotności powietrza oraz w laboratoriach i magazynach.



kariera zawodowa

Pracę znajdziesz w przedsiębiorstwach wytwarzających papier, przedsiębiorstwach przetwórstwa papierniczego, laboratoriach i magazynach produktów przetwórstwa papierniczego, przedsiębiorstwach produkujących materiały biurowe.
Wskazane są uprawnienia do obsługi maszyn i urządzeń elektroenergetycznych do 1 kV.

TECHNIK TECHNOLOGII CERAMICZNEJ organizuje i prowadzi procesy wytwarzania wyrobów ceramicznych oraz wykonuje badania laboratoryjne surowców, mas i wyrobów gotowych.

TECHNIK TECHNOLOGII CERAMICZNEJ



Przygotowywanie surowców i mas ceramicznych

Obsługa maszyn i urządzeń do rozdrabniania i sortowania surowców ceramicznych

Obsługa maszyn i urządzeń do dozowania oraz mieszania surowców i mas ceramicznych

Obsługa suszarń i pieców do przygotowania surowców ceramicznych

Formowanie, suszenie i wypalanie półfabrykatów ceramicznych

Obsługa maszyn i urządzeń do formowania, wykańczania i zdobienia półfabrykatów ceramicznych

Formowanie, wykańczanie i zdobienie ręczne półfabrykatów ceramicznych

Obsługa suszarń do suszenia półfabrykatów ceramicznych

Obsługa pieców do wypalania półfabrykatów ceramicznych

Organizacja i prowadzenie procesów wytwarzania wyrobów ceramicznych

Organizowanie prac związanych z przygotowaniem surowców, mas i szkliv ceramicznych z procesem formowania półfabrykatów ceramicznych

Prowadzenie procesu suszenia i wypalania półfabrykatów ceramicznych

Prowadzenie procesów szkliwienia, zdobienia i wykańczania półfabrykatów ceramicznych

Wykonywanie badań laboratoryjnych surowców, mas i wyrobów ceramicznych



ja, ty, my, oni...

Będziesz pracować w zespole.
Będziesz wykonywać prace zrutynizowane. Zmienność wykonywanej pracy będzie uzależniona od zmiany technologii produkcji lub jej automatyzacji.



kariera edukacyjna

Podobne umiejętności mogą być przydatne także w zawodzie technik technologii szkła.



warunki pracy

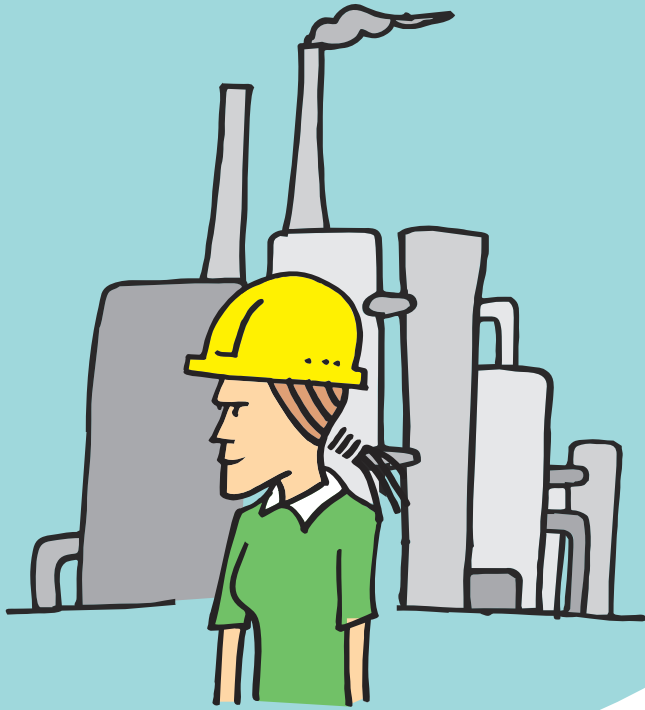
Będziesz pracować od 6 do 9 godzin dziennie w stałych godzinach pracy. Tylko w dużych przedsiębiorstwach, gdzie procesy pracy są zautomatyzowane, lub technologia produkcji wymusza zachowanie ciągłości pracy, praca odbywać się będzie w cyklu zmianowym, zarówno w dzień jak i w noc, także w wolne soboty, niedziele i święta.
Będziesz pracować w pomieszczeniach zamkniętych w dużym zapyleniu i na wolnym powietrzu.



kariera zawodowa

Pracę znajdziesz w przedsiębiorstwach wytwarzających ceramikę artystyczną, budowlaną, elektrotechniczną, produkujących materiały ogniotrwałe, materiały i narzędzia ściernie, jak również w instytutach badawczych, laboratoriach, oraz biurach projektowych.
Możesz uruchomić własny zakład ceramiczny.

TECHNIK TECHNOLOGII CHEMICZNEJ organizuje, prowadzi i kontroluje procesy technologiczne przemysłu chemicznego.



TECHNIK TECHNOLOGII CHEMICZNEJ

Obsługa maszyn i urządzeń przemysłu chemicznego

Organizacja i kontrolowanie procesów technologicznych w przemyśle chemicznym

Nadzorowanie pracy maszyn i urządzeń stosowanych w przemyśle chemicznym

Organizowanie procesów technologicznych

Monitorowanie przebiegu procesów technologicznych przemysłu chemicznego

Wykonywanie badań laboratoryjnych stosowanych w przemyśle chemicznym





ja, ty, my, oni...

Będziesz pracować zarówno zespołowo, jak i indywidualnie.
Będziesz wykonywać zróżnicowaną pracę.
Będziesz ponosić odpowiedzialność za organizację i przebieg procesów produkcyjnych, powierzone urządzenia i materiały oraz za bezpieczeństwo współpracowników.
Musisz wykazać się odpornością na stres.



kariera edukacyjna

Wskazana jest umiejętność obsługi komputera oraz posługiwanie się językiem obcym.



warunki pracy

Będziesz pracować od 6 do 8 godzin dziennie. Godziny pracy będą stałe lub zmienne, zależnie od rodzaju produkcji i stosowanej technologii.
Będziesz pracować w halach produkcyjnych o znacznym nasileniu hałasu i podwyższonej temperaturze, laboratoriach lub pomieszczeniach biurowych.



kariera zawodowa

Pracę znajdziesz w przedsiębiorstwach wytwarzających substancje przemysłowe, przedsiębiorstwach produkujących substancje z produktów naturalnych, przedsiębiorstwach przetwarzających substancje w wyroby chemiczne oraz instytucjach i laboratoriach badawczych przemysłu chemicznego.

TECHNIK TECHNOLOGII DREWNA wykonuje wyroby z drewna i materiałów drzewnych, organizuje i nadzoruje procesy technologiczne w zakładach przemysłu drzewnego.

TECHNIK TECHNOLOGII DREWNA

Wytwarzanie wyrobów stolarskich

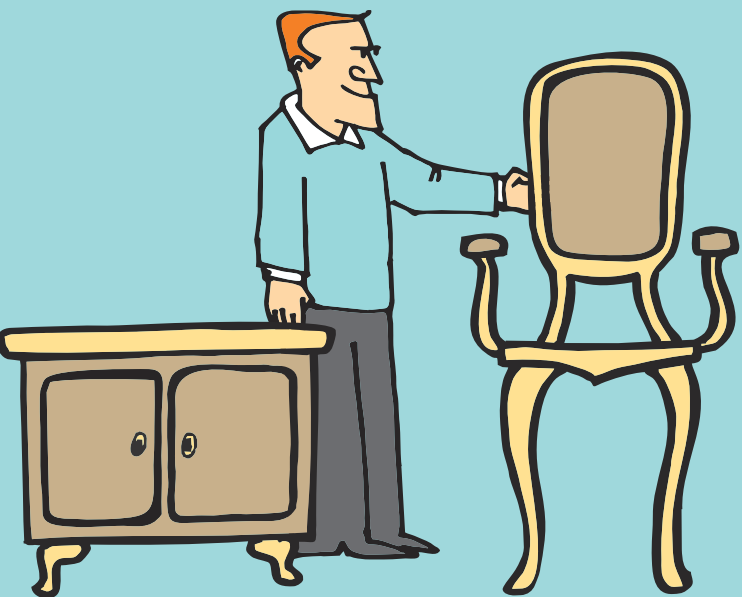
Organizacja i prowadzenie procesów przetwarzania drewna

Wykonywanie wyrobów z drewna i tworzyw drzewnych

Planowanie procesów technologicznych przetwarzania drewna

Wykonywanie napraw, renowacji i konserwacji wyrobów stolarskich

Monitorowanie przebiegu procesów przetwarzania drewna





ja, ty, my, oni...

Praca Twoja będzie mieć charakter zespołowy.
Przydatna będzie umiejętność współdziałania z ludźmi i nawiązywania z nimi kontaktu.



kariera edukacyjna

Podobne umiejętności mogą być przydatne także w zawodach: tapicer, stolarz, cieśla, koszykarz-plecionkarz.



warunki pracy

Będziesz pracować 8 godzin, często w systemie zmianowym - nawet na trzy zmiany (w dzień i w nocy).
Będziesz pracować przede wszystkim w halach produkcyjnych, o podwyższonej temperaturze, wilgotności i zapyleniu.



kariera zawodowa

Pracę znajdziesz w przedsiębiorstwach przemysłu drzewnego - tartaki, fabryki mebli, fabryki stolarki budowlanej czy płyt drewnopochodnych oraz w instytutach badawczych, laboratoriach chemicznych i biurach projektowych.
Możesz prowadzić własną działalność gospodarczą.



TECHNIK TECHNOLOGII SZKŁA

TECHNIK TECHNOLOGII SZKŁA organizuje i prowadzi procesy sporządzania zestawów szklarskich, topienia mas szklanych, formowania, wykańczania, zdobienia i przetwórstwa wyrobów ze szkła oraz prowadzi badania laboratoryjne właściwości surowców szklarskich, szkła i wyrobów ze szkła.

Wytwarzanie wyrobów ze szkła

Sporządzanie zestawów szklarskich i topienie mas szklanych

Formowanie wyrobów ze szkła sposobem ręcznym

Formowanie wyrobów ze szkła sposobem mechanicznym

Wykańczanie, zdobienie oraz przetwarzanie wyrobów ze szkła

Organizacja procesów wytwarzania wyrobów ze szkła

Wykonywanie badań laboratoryjnych surowców szklarskich, szkła i wyrobów ze szkła

Organizowanie procesów sporządzania zestawów szklarskich i topienia mas szklanych

Organizowanie procesów formowania, wykańczania, zdobienia i przetwórstwa wyrobów ze szkła



ja, ty, my, oni...

Będziesz pracować w zespole.
Będziesz wykonywać prace zrutynizowane. Zmienność wykonywanej pracy będzie uzależniona od zmiany technologii produkcji lub jej automatyzacji.



kariera edukacyjna

Podobne umiejętności mogą być przydatne także w zawodzie technika technologii ceramicznej.



warunki pracy

Będziesz pracować od 6 do 9 godzin dziennie w stałych godzinach pracy. Tylko w dużych przedsiębiorstwach, gdzie procesy pracy są zautomatyzowane, lub technologia produkcji wymusza zachowanie ciągłości pracy, praca odbywać się będzie w cyklu zmianowym, zarówno w dzień jak i w noc, także w wolne soboty, niedziele i święta.
Będziesz pracować w halach produkcyjnych i hutniczych lub w pomieszczeniach biurowych i laboratoriach.



kariera zawodowa

Pracę znajdziesz w hutach szkła, przedsiębiorstwach produkujących aparaturę szklaną, ozdoby choinkowe itp., jak również w instytutach badawczych, laboratoriach chemicznych, oraz biurach projektowych.